

NEUCEFLOOR

SISTEMAS AUTO-ALISANTES

高度平滑 系統
SYSTÈMES AUTOLISSANTS
SELF-LEVELING SYSTEMS



 **NEUCE**

NEUCEFLOOR 400 PU

Revestimento poliuretano elástico auto-alisante para pavimentos.

涂料聚氨酯弹性平滑的地板。
Revêtement polyuréthane élastique autolissant pour sols.
Self-leveling elastic polyurethane floor coating.

Ral 9001

Ral 7032

Ral 7030

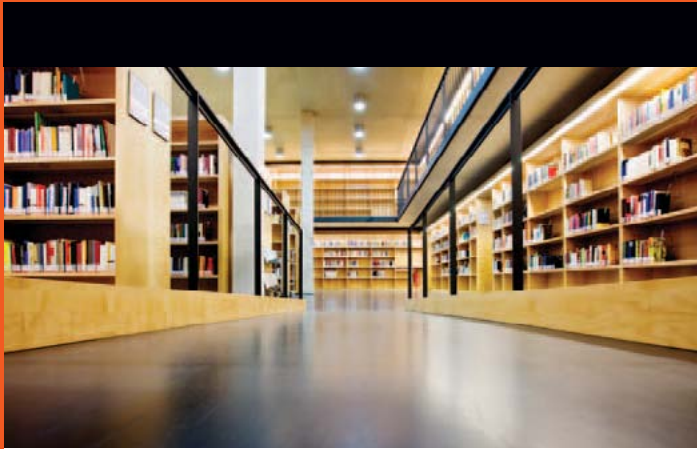
Ral 7037

Ral 7035

Ral 6011

Ral 3009

Ral 5008



- (PT) · Aplicação em exteriores e interiores.
· Dois componentes.
· Elevada elasticidade.
· Boa dureza, grande resistência ao desgaste e elevada resistência mecânica.
· Acabamentos confortáveis, flexíveis e absorvedores de ruído.

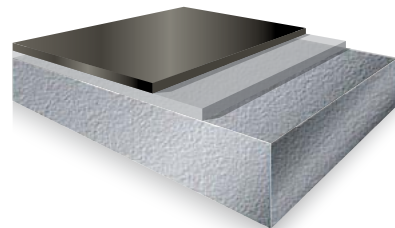
- (中文) 可以在室内和室外使用。
两种成份。
高度弹性。
高强度,持久性强耐磨损,耐机械磨损。
外观舒适,亮丽,以及有吸收噪音的功效。

- (FR) · Application en extérieurs et en intérieurs.
· Bi-composants.
· Grande élasticité.
· Grande dureté, bonne résistance à l'usure et bonne résistance mécanique.
· Finitions confortables, flexibles et absorbeurs acoustiques.

- (EN) · Indoor and outdoor application.
· Two components.
· High elasticity.
· Good hardness, great wear resistance and high mechanical resistance.
· Comfortable, flexible, noise-absorbing finishes.

ARGAMASSA AUTO-ALISANTE (ESPESSURAS ENTRE 2 A 4 MM)

砂浆非常平滑 (厚度2至4毫米之间)
MORTIER AUTOLISSANT (épaisseurs entre 2 et 4 mm)
SELF-LEVELING MORTAR (thicknesses ranging between 2 and 4 mm)



- (PT)
· 1 demão de NEUCEFLOOR SEALER 110 EP (mistura com sílica de 50 até 100%).
· 1 demão de NEUCEFLOOR 400 PU.

(中文)
1 NEUCEFLOOR SEALER 110 EP 涂料 (混合硅 50%到100%).
1 NEUCEFLOOR 400 PU 涂料。

- (FR)
· 1 couche de NEUCEFLOOR SEALER 110 EP (mélange à base de silice de 50 à 100%).
· 1 couche de NEUCEFLOOR 400 PU.

- (EN)
· 1 coat of NEUCEFLOOR SEALER 110 EP (mixture with 50 to 100% silica).
· 1 coat of NEUCEFLOOR 400 PU.

Notas / 注意 / Notes / Notes:

(PT)
· As cores reproduzidas representam uma aproximação aos padrões Ral respectivos.
· Apesar de todo o rigor na produção deste catálogo, poderão existir ligeiras diferenças entre as cores reproduzidas neste catálogo e as referências Ral indicadas.

(中文)
出产的颜色代表一个近似各自的标准。
尽管是在非常严格地按照这个目录生产,也有可能和目录的颜色之间有着非常细微的差别。

(FR)
· Les couleurs reproduites représentent une approximation aux normes Ral respectifs.
· Malgré la rigueur dans la création de ce catalogue, il pourra y avoir de légères différences entre les couleurs reproduites dans ce catalogue et les références Ral indiquées.

(EN)
· The reproduced colours represent an approach to the respective Ral standards.
· Despite the strictness in the production of this catalogue, there could be slight differences between the colours reproduced in this catalogue and the mentioned Ral references.

NEUCEFLOOR 210 EP

Revestimento epóxi auto-alisante para pavimentos.

平滑的氧涂层地板.

Revêtement époxy autolissant pour sols.

Self-leveling epoxy floor coating



- (PT) · Aplicação em interiores.
- Baixa viscosidade.
 - Boa dureza, grande resistência ao desgaste e elevada resistência mecânica.
 - Resistente a salpicos e pequenos derrames de produtos químicos diversos.

- (FR) · Application en intérieurs.
- Faible viscosité.
 - Grande dureté, bonne résistance à l'usure et bonne résistance mécanique.
 - Résistance aux éclaboussures et aux petites fuites de produits chimiques divers.

- (中文) 内部使用.
- 低粘度.
 - 高强度, 持久性强耐磨损, 耐机械磨损.
 - 对各种化学物质有抗泄漏性.

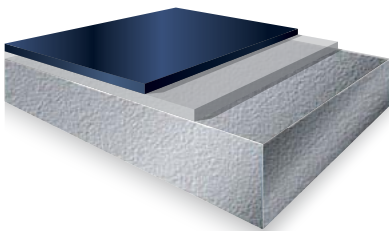
- (EN) · Indoor application.
- Low viscosity.
 - Good hardness, great wear resistance and high mechanical resistance.
 - Resistance to splash and spillage of a wide range of chemicals.

ARGAMASSA AUTO-ALISANTE (ESPESSURAS ENTRE 1 A 3 MM)

砂浆非常平滑 (厚度1至3毫米之间)

MORTIER AUTOLISSANT (épaisseurs entre 1 et 3 mm)

SELF-LEVELING MORTAR (thicknesses ranging between 1 and 3 mm)



(PT)

- 1 demão de NEUCEFLOOR SEALER 110 EP (mistura com sílica de 50 até 100%).
- 1 demão de NEUCEFLOOR 210 EP (mistura com sílica de 50 até 100%).

(中文)

- 1 NEUCEFLOOR SEALER 110 EP 涂料 (混合硅 50%到100%).
- 1 NEUCEFLOOR 210 EP 涂料 (混合硅 50%到100%).

(FR)

- 1 couche de NEUCEFLOOR SEALER 110 EP (mélange à base de silice de 50 à 100%).
- 1 couche de NEUCEFLOOR 210 EP (mélange à base de silice de 50 à 100%).

(EN)

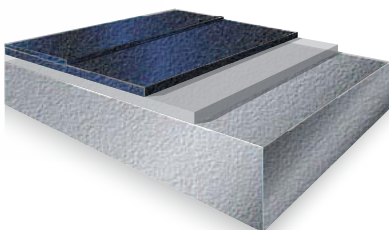
- 1 coat of NEUCEFLOOR SEALER 110 EP (mixture with 50 to 100% silica).
- 1 coat of NEUCEFLOOR 210 EP (mixture with 50 to 100% silica).

ARGAMASSA ANTIDERRAPANTE (ESPESSURAS ENTRE 3 A 4 MM)

防滑砂浆 (厚度3至4毫米之间)

MORTIER ANTIDÉRAPANT (épaisseurs entre 3 et 4 mm)

ANTI-SKID MORTAR (thicknesses ranging between 3 and 4 mm)



(PT)

- 1 demão de NEUCEFLOOR SEALER 110 EP (mistura com sílica de 50 até 100%).
- 1 demão de NEUCEFLOOR 210 EP (mistura com sílica de 50 até 100%) + polvilhar em húmido com sílica até saturação.
- Selagem com 1 demão de NEUCEFLOOR 210 EP (mistura com sílica de 50 até 100%).

(中文)

- 1 NEUCEFLOOR SEALER 110 EP 涂料 (混合硅 50%到100%).
- 1 NEUCEFLOOR 210 EP 涂料 (混合硅 50%到100%) + 二氧化硅饱和的湿粉。
- 1 NEUCEFLOOR 210 EP 密封涂层 (混合硅 50%到100%).

(FR)

- 1 couche de NEUCEFLOOR SEALER 110 EP (mélange à base de silice de 50 à 100%).
- 1 couche de NEUCEFLOOR 210 EP (mélange à base de silice de 50 à 100%) + poudrage humide avec de la silice jusqu'à saturation.
- Scellage avec 1 couche de NEUCEFLOOR 210 EP (mélange à base de silice de 50 à 100%).

(EN)

- 1 coat of NEUCEFLOOR SEALER 110 EP (mixture with 50 to 100% silica).
- 1 coat of NEUCEFLOOR 210 EP (mixture with 50 to 100% silica) + sprinkle with silica sand while still wet until saturated.
- Sealing with 1 coat of NEUCEFLOOR 210 EP (mixture with 50 to 100% silica).

NEUCEFLOOR 250 EP

Resina epóxi de dois componentes de baixa viscosidade.

双成份低粘度环氧树脂
Résine époxy bi-composants à faible viscosité
Low-viscosity two-component epoxy resin



(PT) · Aplicação em interiores.

- Incolor.
- Boa dureza, grande resistência ao desgaste e elevada resistência mecânica.
- Apropriado protecção das superfícies ou como base para utilização de quartzo colorido.

(FR) · Application en intérieurs.

- Incolore.
- Grande dureté, bonne résistance à l'usure et bonne résistance mécanique.
- Adapté comme protecteur de surfaces ou comme base pour une utilisation de quartz coloré.

(中文) 内部使用.

- 彩色.
- 高强度, 持久性强耐磨损, 耐机械磨损.
- 适当的保护表面或 在彩色石英的基础上使用.

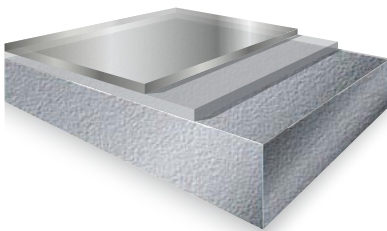
(EN) · Indoor application.

- Colorless.
- Good hardness, great wear resistance and high mechanical resistance.
- Suitable for protecting surfaces or as a base for applying colored quartz.

ENVERNIZAMENTO AUTO-ALISANTE

超平滑的清漆.

VERNISSAGE AUTOLISSANT
SELF-LEVELING VARNISH



(PT)

- 1 demão de NEUCEFLOOR SEALER 110 EP (mistura com sílica de 50 até 100%).
- 1 demão de NEUCEFLOOR 250 EP.

(中文)

- 1 NEUCEFLOOR SEALER 110 EP涂料 (混合硅 50%到100%).
- 1 NEUCEFLOOR 250 EP涂料.

(FR)

- 1 couche de NEUCEFLOOR SEALER 110 EP (mélange à base de silice de 50 à 100%).
- 1 couche de NEUCEFLOOR 250 EP.

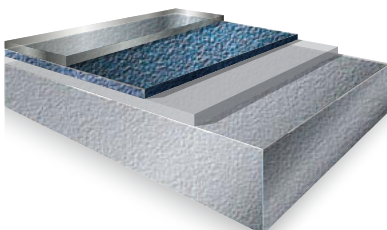
(EN)

- 1 coat of NEUCEFLOOR SEALER 110 EP (mixture with 50 to 100% silica).
- 1 coat of NEUCEFLOOR 250 EP.

MULTI-CAMADAS QUARTZO COLORIDO (ENTRE 2 A 4 MM)

多层着色石英 (厚度2至4毫米之间)

MULTICOUCHEs QUARTZ COLORÉ (entre 2 et 4 mm)
COLORED QUARTZ MULTI-LAYERS (between 2 and 4 mm)



(PT)

- 1 demão de NEUCEFLOOR SEALER 110 EP (mistura com sílica de 50 até 100%).
- 1 demão de NEUCEFLOOR 250 EP (mistura com 50% sílica) + polvilhar em húmido com quartzo colorido até saturação.
- Selagem com 1 demão fina de NEUCEFLOOR 250 EP.

(中文)

- 1 NEUCEFLOOR SEALER 110 EP涂料 (混合硅 50%到100%).
- 1 NEUCEFLOOR 250 EP涂料 (混合硅 50%到100%)湿的石英粉调色直到饱和.
- 1 NEUCEFLOOR 250 EP 密封涂料.

(FR)

- 1 couche de NEUCEFLOOR SEALER 110 EP (mélange à base de silice de 50 à 100%).
- 1 couche de NEUCEFLOOR 250 EP (mélange à base de silice à 50%) + poudrage humide avec du quartz coloré jusqu'à saturation.
- Scellage avec 1 couche fine de NEUCEFLOOR 250 EP.

(EN)

- 1 coat of NEUCEFLOOR SEALER 110 EP (mixture with 50 to 100% silica).
- 1 coat of NEUCEFLOOR 250 EP (mixture with 50% silica) + sprinkle with colored quartz sand while still wet until saturated.
- Sealing with 1 fine coat of NEUCEFLOOR 250 EP.

PAVINEUCE BORRACHA CLORADA

帕维纽斯 彩色橡胶
PAVINEUCE CAOUTCHOUC CHLORÉ
CHLORINATED RUBBER PAVINEUCE

[PT]

- Baseado em resinas de borracha clorada.
- Boa resistência mecânica e química.
- Pintura de pavimentos em betão.
- Pinturas submersas (tanques, depósitos de água).
- Liso ou antiderrapante.

[中文]

基于氯化橡胶树脂。
具有高强度对机械和化学的耐磨损。
混凝土地面的涂绘。
触水涂绘 (池塘, 蓄水池)。
表面平整防滑。

[FR]

- Basée sur des résines de caoutchouc chloré.
- Bonne résistance mécanique et chimique.
- Peinture pour sols en béton.
- Peintures immergées (cuves, réservoirs d'eau).
- Lisse ou antidérapant.

[EN]

- Based on chlorinated rubber resins.
- Good mechanical and chemical resistance.
- Concrete floor painting.
- Underwater painting (water tanks, reservoirs).
- Smooth or anti-skid.

PAVINEUCE POLIURETANO

帕维纽斯 聚氨酯
PAVINEUCE POLYURÉTHANE
POLYURETHANE PAVINEUCE

[PT]

- Baseado em resinas acrílicas hidroxiladas e isocianatos alifáticos.
- Boa resistência mecânica e química.
- Pintura de pavimentos em betão no interior ou no exterior.
- Elevada resistência à radiação ultra-violeta.

[中文]

羟基丙烯酸树脂和脂肪氰酸酯。
具有高强度对机械和化学的耐磨损。
可以在室内和室外的地面上涂绘。
高抗紫外线辐射。

[FR]

- Basée sur des résines acryliques hydroxylées et des isocyanates aliphatiques.
- Bonne résistance mécanique et chimique.
- Peinture pour sols en béton en intérieur ou en extérieur.
- Grande résistance aux rayons UV.

[EN]

- Based on hydroxy acrylic resins and aliphatic isocyanates.
- Good mechanical and chemical resistance.
- Indoor/outdoor concrete floor painting.
- High resistance to ultraviolet radiation.

PAVINEUCE EPÓXI

纽斯 环氧树脂
EPOXY PAVINEUCE
PAVINEUCE EPOXY

[PT]

- Formulado com resinas reactivas de raiz épxi e de poliamida.
- Elevada resistência ao choque, ao desgaste, a certos solventes e produtos químicos.
- Pintura de pavimentos em betão.
- Liso ou antiderrapante.

[中文]

反应性树脂和聚酰胺环氧树脂根制作。
高耐冲击性, 耐磨性, 抗溶剂和某些化学物质。
混凝土地面的涂绘。
表面平整防滑。

[FR]

- Formulée à base de résines réactives à base d'époxy et de polyamide.
- Grande résistance aux chocs, à l'usure et à certains solvants et certains produits chimiques.
- Peinture pour sols en béton.
- Lisse ou antidérapant.

[EN]

- Formulated with reactive epoxy and polyamide resins.
- High resistance to shock, wear, and also certain solvents and chemicals.
- Concrete floor painting.
- Smooth or anti-skid.

PAVINEUCE AQUA

帕维纽斯 水性
PAVINEUCE AQUA
AQUA PAVINEUCE

[PT]

- Formulado com uma dispersão aquosa 100% acrílica.
- Pintura de pavimentos em betão
- Pavimentos desportivos (suportes minerais).

[中文]

100%丙烯酸制作的一种水分散体。
混凝土地面的涂绘。
各种体育用地面(矿物的支撑)。

[FR]

- Formulée à base d'une dispersion aqueuse 100% acrylique.
- Peinture pour sols en béton.
- Sols sportifs (supports minéraux).

[EN]

- Formulated with 100% acrylic aqueous dispersion.
- Concrete floor painting.
- Sports floor painting (mineral supports).



NEUCE PORTUGAL

Apartado 4514
3701-902 Romariz
Tlf: (+351) 256 840 040/1 · Fax: (+351) 256 840 049
neuce@neuce.pt · www.neuce.pt
PORTUGAL

NEUCE ANGOLA

Pólo Industrial de Viana · Estrada Viana- Zango
Apartado nº 34 Viana
Tlf: (+244) 222 013 820 · Fax: (+244) 222 013 821
geral@neuce.co.ao · www.neuce.co.ao
REPÚBLICA DE ANGOLA

NEUCE MOÇAMBIQUE

Av. das Indústrias – Parcela 771, Armazém 3
Machava
Tlf: (+258) 217 52 839 · Fax: (+258) 217 52 840
geral@neuce.co.mz · www.neuce.co.mz
REPÚBLICA DE MOÇAMBIQUE

NEUCE CABO VERDE

Achada Grande Trás
CP 291 Praia - Ilha de Santiago
Tlf: (+238) 263 2222 · Fax: (+238) 263 5423
REPÚBLICA DE CABO VERDE

