

Soluções de **REABILITAÇÃO** *à sua medida!*



REABILITAÇÃO

O conforto da sua casa é muito importante para nós, tal como o seu bem-estar e o da sua família. Por este motivo, à semelhança do que sucede com a obra nova, a Sika contribui com soluções de qualidade e tecnologias avançadas para os projetos de reabilitação e renovação. As nossas soluções cumprem com os mais elevados requisitos em termos de qualidade de desempenho, contribuindo também para a sustentabilidade das intervenções.

Na reabilitação de um edifício estão geralmente em causa diversos tipos de obras: de raiz estrutural, funcional ou decorativa. A Sika disponibiliza soluções capazes de responder a qualquer uma dessas necessidades.

Desde a resolução de problemas, como infiltrações ou paredes com humidade, até à renovação de espaços interiores, nas páginas seguintes encontrará, de forma simples, soluções de reabilitação para a sua casa, desde a cave ao telhado. A Sika, especialista em reabilitação, coloca ao seu dispor toda a experiência para concretizar o projeto mais importante... o seu!



A CONSTRUIR CONFIANÇA





<p>.01</p> 	<p>CAVES, PAREDES ENTERRADAS E POÇOS DE ELEVADOR [pág. 5]</p>
<p>.02</p> 	<p>INTERIORES [pág. 11]</p>
<p>.03</p> 	<p>FACHADAS [pág. 25]</p>
<p>.04</p> 	<p>TERRAÇOS E VARANDAS [pág. 41]</p>
<p>.05</p> 	<p>TELHADOS E COBERTURAS [pág. 55]</p>
<p>.06</p> 	<p>PISCINAS, RESERVATÓRIOS, TANQUES E FONTES [pág. 65]</p>
<p>.07</p> 	<p>REPARAÇÃO DE BETÃO ARMADO [pág. 75]</p>

.01



CAVES, PAREDES ENTERRADAS E POÇOS DE ELEVADOR

.02



INTERIORES

Paredes e tetos	12
Zonas húmidas	16
Renovação de pavimentos	20

.03



FACHADAS

Caixilharias	26
Revestimentos	30
Outros elementos	36

.04



TERRAÇOS E VARANDAS

Muros	42
Elementos metálicos	46
Pavimentos	50

.05



TELHADOS E COBERTURAS

Telhados	56
Coberturas	60

.06



PISCINAS, RESERVATÓRIOS, TANQUES E FONTES

Piscinas	66
Reservatórios, tanques e fontes	70

.07



REPARAÇÃO DE BETÃO ARMADO

Soluções Sika para betão	76
--------------------------------	----

.08



COMO FAZER...

Reparação de betão armado	84
Preparar a base	99
Selar fissuras	100
Selar juntas	101
Pinturas	102
Aplicar argamassas	103



.01

CAVES, PAREDES
ENTERRADAS
E POÇOS DE
ELEVADOR.....06

Nas caves, arrumos, poços de elevador, garagens, etc. (zonas subterráneas) as principais necessidades de reparação prendem-se com infiltrações e humidade. Estas podem degradar as paredes, tetos e pavimentos. Quando o tratamento destes problemas não é possível pelo exterior a solução passa pela impermeabilização interior ou adoção de soluções construtivas para eliminar as causas ou minorar os danos.



✘ Humidade, manchas, condensação, pontos de bolor



Estas anomalias devem-se geralmente a:

- ♥ Problemas ou à ineficaz impermeabilização pelo exterior
- ♥ Condensações
- ♥ Deficiências construtivas

Aparecem ao nível do pavimento (infiltrações), nas paredes e tetos (manchas e condensação) ou pontualmente (fissuras).

✔ Impermeabilização



Quando não é possível a intervenção pelo exterior, a resolução das anomalias passa por atuar no interior:

- ♥ Reparar fissuras
- ♥ Reparar betão ou rebocos
- ♥ Impermeabilizar
- ♥ Revestir novamente

Em casos mais graves podem ser necessárias intervenções construtivas (criar drenagens, caixas de ar, etc.). A reparação de betão é tratada em capítulo próprio.

LIMPEZA DE BOLOR E MANCHAS



Sikagard® -715 W

Removedor de musgos e algas.

- Aquoso.
- Excelente limpeza em bases lisas ou porosas.
- Não liberta vapores nocivos ou irritantes (pode ser aplicado em interiores).
- Não descolora nem mancha os materiais onde é aplicado.

Embalagem: Aerossol de 500 ml

Aplicação: Pulverização

Consumo: 500 ml ~ 6 m²



INFILTRAÇÕES PONTUAIS



Sika® 4A Rapide

Acelerador de presa para argamassa.

- Permite estancar água sem pressão.
- Misturar com cimento e aplicar a argamassa.
- Endurecimento em 45s.

Embalagem: 5 l

Aplicação: Colher

Consumo: 1 l ~ 1,25 kg

Sika® 2 Extra Rapide

Acelerador instantâneo de presa para cimento.

- Para estancar água com pressão.
- Misturar com cimento (à mão) e aplicar o tampão na zona de infiltração.
- Endurece em 20 s.

Embalagem: 2 l

Aplicação: Manual

Consumo: 1 l ~ 1,25 kg



PEQUENAS REPARAÇÕES E IMPERMEABILIZAÇÕES



Sika® MiniPack Reparação

Argamassa pronta para reparação.

- Elevada resistência.
- Bom acabamento.
- Aderência a qualquer base.

Sika® Minipack Impermeabilização

Argamassa pronta para impermeabilização.

- Impermeável.
- Boa aderência à base.
- Endurecimento rápido.

Embalagem: Sacos de 5 kg

Aplicação: Colher ou talocha

Consumo: 5 kg ~ 2,7 l argamassa





SELAGEM DE FISSURAS



Sikacryl®-S

Selante acrílico para juntas e fissuras com pouco movimento.

- Pintável com tintas de base aquosa.
- Boa aderência; não escorre.
- Para interior e exterior.
- Elevada durabilidade.

Sikaflex®-11FC+

Selante de poliuretano multusos.

- Flexível, elástico e com ótima resistência.
- Sem solventes e sem odor.
- Resistente à exposição ambiental e ao envelhecimento.
- Branco, cinza, preto, castanho e bege.

Embalagem: Cartuchos de 300 ml

Aplicação: Pistola de silicoes

Consumo: 300 ml ~ 6 m junta (0,5 x 0,5 cm)



COLAGEM CERÂMICA



Sika® Ceram

Gama de cimentos-cola que apresenta soluções de colagem distintas para cada solicitação e tipo de peças cerâmicas:

Sika® Ceram-104

Ligantes hidráulicos, C1.

- Colagem de peças pequenas (15 x 15 cm) em interiores.
- Pavimentos ou paredes.
- Peças de porosidade média a alta.

Sika® Ceram-114

Ligantes mistos, C1TE.

- Aplicação interior/exterior (peças pequenas), em paredes ou pavimentos.
- Peças de baixa porosidade.

Embalagem:

Sacos de 25 kg

Aplicação:

Talocha

Consumo:

25 kg ~ 6 m²



PINTURA



PAREDES

Sika® Paint Pro

Tinta plástica de elevado desempenho.

- Boa resistência.
- Branca.



Muráqua® - Paredes & Tectos

Tinta plástica.

- Bom poder de cobertura.
- Branco e cores claras.



Embalagem: Baldes de 4 e 15 l

Aplicação: Rolo, trincha

Consumo (2 demãos):

4 l ~ 16 m², 15 l ~ 60 m²

PAVIMENTOS

Sikafloor® 670-P

Pintura acrílica para pavimentos de cimento.

- Sem cheiro, sem solventes.
- Muito fácil de aplicar.
- Resistente ao atrito médio.



Embalagem: Baldes de 5 l

Aplicação: Rolo, trincha

Consumo: 5 l ~ 13 m²

SOLUÇÕES ESPECIAIS

POÇOS DE ELEVADOR



INFILTRAÇÕES PONTUAIS

Sika® 4A Rapide
Sika® 2 Extra Rapide
Aceleradores de presa para estancamento de infiltrações com e sem pressão de água.



IMPERMEABILIZAÇÃO

SikaTop® Seal-107
Microargamassa de impermeabilização em dois componentes.

- Não requer adição de água.
- Excelente aderência.
- Impermeável à água, permeável ao vapor.
- Não é corrosivo, nem inflamável, nem tóxico.
- Pintável.

Embalagem: Sacos de 25 kg
Aplicação: Talocha ou espátula
Consumo: 25 kg ~ 6 m²



HUMIDADE ASCENDENTE



COLAGEM DE CERÂMICA

Gama Sika® Ceram
Gama de cimentos-cola que apresenta soluções de colagem distinta para cada solicitação e tipo de revestimento cerâmico.



PINTURA PAREDES

Sika® Paint Pro
Tinta plástica.

- Boa resistência.
- Branca.

Embalagem: Baldes de 4 e 15 l

Aplicação: Rolo, trincha

Consumo (2 demãos): 4 l ~ 16 m²; 15 l ~ 60 m²



PINTURA DE PAVIMENTOS

Sikafloor® 670-P
Pintura acrílica para cimento.

- Sem cheiro, sem solventes.
- Muito fácil de aplicar.
- Resistente ao atrito médio.

Embalagem: Baldes de 5 l

Aplicação: Trincha ou rolo

Humidade residual: ≤6%

Consumo: 5 l ~ 13 m²





Os espaços interiores devem possuir os requisitos mínimos de conforto e comodidade para os seus ocupantes. Contudo, muitas vezes estas áreas degradam-se devido a problemas de infiltrações, fissuração ou humidade causados por proteção insuficiente ou mesmo inexistente. Por outro lado, a frequente utilização e desgaste natural dos materiais levam à sua deterioração. A melhoria do conforto e estética destes espaços poderá passar por soluções simples de remodelação como a renovação dos pavimentos ou o tratamento e pintura de paredes. Veja neste capítulo as propostas Sika para reabilitação de espaços interiores!

.02

INTERIORES

Paredes e tetos.....	12
Zonas húmidas.....	16
Renovação de pavimentos.....	20



Os revestimentos das paredes interiores podem transmitir-nos sensações, revelar a nossa personalidade, proporcionar ambientes com criatividade e infinitas combinações. São importantes para manter o bom aspeto, determinar uma decoração e preservar o interior da habitação.



Humidade, manchas, bolor, fissuras

Reparação de fissuras e reboco, renovação de pintura, novos revestimentos



Os principais problemas que aparecem nas paredes interiores e tetos são:

- Manchas de humidade
- Manchas ou pintas escuras (bolor)
- Descasques de pintura
- Destacamento dos revestimentos
- Destacamento do estuque ou reboco
- Fissuras

E devem-se geralmente a:

- Infiltrações
- Condensações
- Fissuras
- Má utilização dos espaços
- Envelhecimento natural dos materiais
- Falta de ventilação

- Qualquer que seja a origem do problema, ou se pretender apenas renovar o espaço interior, a solução passa sempre pelo tratamento individualizado das anomalias, antes do revestimento final.
- Uma boa preparação das paredes e tetos, com remoção de gordura, sujidade, poeiras e revestimentos soltos ou mal aderentes, assegura o sucesso da renovação do espaço.

SELAGEM DE FISSURAS



REBOCO OU ESTUQUE

Sikacryl®-S

Selante acrílico para juntas e fissuras com pouco movimento.

- Pintável com tintas de base aquosa.
- Boa aderência à maioria das bases; não escorre.
- Para interior e exterior.
- Elevada durabilidade.

Embalagem: Cartuchos de 300 ml

Cor: Branco

Aplicação: Pistola de silicoes

Consumo: 300 ml ~6 m de junta de 10 x 5 cm



LIMPEZA DE MANCHAS E BOLOR



Sikagard®-715 W

Removedor de musgos e algas.

- Aquoso.
- Excelente limpeza em bases lisas ou porosas.
- Não liberta vapores nocivos ou irritantes (pode ser aplicado em interiores).
- Não descolora nem mancha os materiais onde é aplicado.

Embalagem: Aerosol de 500 ml

Aplicação: Pulverização

Consumo: 500 ml ~ 6 m²



REPARAÇÃO DE REBOCO OU ESTUQUE



Sikalatex®

Resina de aderência para argamassa.

- Melhora a aderência da argamassa (cimento ou cal).
- Limita a fissuração.
- Impermeabiliza.

Embalagem: 2 l, 5 l, 20 l

Aplicação: Talocha ou colher

Consumo: diluir 1:2 com água

Sika® MiniPack Reparação

Argamassa pronta para reparação.

- Fácil de amassar e de aplicar.
- Boa aderência a materiais de construção tradicionais (betão, pedra, tijolo, aço).
- Bom acabamento.

Embalagem:

Sacos de 5 kg

Aplicação:

Talocha ou colher

Consumo:

5 kg ~ 2,7 l argamassa





RENOVAÇÃO DE PINTURA



Muráqua® – Paredes & Tectos

Tinta plástica de elevado desempenho.

- Bom poder de cobertura.
- Branco e cores claras.

Embalagem: Baldes de 4 l e 15 l

Aplicação: Rolo, trincha, pincel

Consumo (2 demãos): 4 l ~ 16 m²; 15 l ~ 60 m²



Passimur® – Quartos & Salas

Tinta plástica para interiores.

- Bom poder de cobertura.
- Resistente à lavagem.
- Cores RAL e NCS.

Embalagem: Baldes de 4 l e 15 l.

Aplicação: Rolo, trincha, pincel

Consumo (2 demãos): 4 l ~ 20 m²
15 l ~ 75 m²



Sika® – Tinta Texturada Interior

Tinta de interiores, acabamento texturado.

- Bom poder de cobertura.
- Boa resistência às lavagens.
- Branco e cores claras.

Embalagem: Baldes de 4 l e 15 l.

Aplicação: Trincha, rolo texturado ou pincel

Consumo (2 demãos):
4 l ~ 2,2 m²; 15 l ~ 8,3 m²



COLAGEM CERÂMICA



Sika® Ceram

Gama de cimentos-cola que apresenta soluções de colagem distintas para cada solicitação e tipo de peças cerâmicas:

Sika® Ceram -104

Ligantes hidráulicos, C1.

- Colagem de peças pequenas (15 x 15 cm) em interiores.
- Pavimentos ou paredes.
- Peças de porosidade média a alta.



Sika® Ceram-114

Ligantes mistos, C1TE.

- Aplicação interior/exterior (peças pequenas), em paredes ou pavimentos.
- Peças de baixa porosidade.



Embalagem: Sacos de 25 kg

Aplicação: Talocha

Consumo: 25 kg ~ 6 m²



Estas áreas, onde a presença de água é constante, são mais suscetíveis a danos provocados pela humidade.

É essencial encontrar a melhor solução para a impermeabilização de zonas críticas na cozinha, na casa de banho ou na lavandaria, sendo essa a maior necessidade em termos de reabilitação destes espaços.



❌ Humidade, manchas, condensação, pontos de bolor

✅ Impermeabilização



Nas zonas húmidas os principais problemas surgem associados a necessidades de impermeabilização ou ventilação:

- Humidade nas paredes e tetos
- Condensação
- Bolhas e destacamento na pintura
- Manchas e pontos de bolor

Estes problemas surgem devido ao elevado teor de humidade, à presença de água e à falta de arejamento.



Para a resolução dos problemas causados pela presença de água e evitar que estes danos se alastrem a outras zonas da casa, é importante impermeabilizar as zonas húmidas e assegurar bom arejamento/circulação de ar.

A impermeabilização deve ser efetuada nas paredes, tetos e pavimentos.

Nos métodos de impermeabilização tradicionais é geralmente necessário remover os revestimentos existentes. No entanto existem soluções inovadoras que permitem a intervenção sem demolições ou resíduos com a mesma eficácia. Estas soluções requerem estudo prévio de cada caso.

LIMPEZA DE MANCHAS E BOLOR



Sikagard® -715 W

Removedor de musgos e algas.

- Aquoso.
- Excelente limpeza em bases lisas ou porosas.
- Não liberta vapores nocivos ou irritantes (pode ser aplicado em interiores).
- Não descolora nem mancha os materiais onde é aplicado.

Embalagem: Aerossol de 500 ml

Aplicação: Pulverização

Consumo: 500 ml ~ 6 m²



IMPERMEABILIZAÇÃO



SikaTop® Seal-107

Microargamassa de impermeabilização em dois componentes.

- Não requer adição de água.
- Excelente aderência.
- Impermeável à água, permeável ao vapor.
- Pintável.

Embalagem:

Sacos de 25 kg

Aplicação: Talocha ou espátula

Consumo:
25 kg ~ 6 m²



SikaLastic®-1K

Argamassa de impermeabilização, monocomponente e flexível.

- Fácil de aplicar, mesmo em superfícies verticais.
- Ponte de fissuras.
- Excelente aderência.

Embalagem: 25 kg

Aplicação: Talocha ou rolo

Consumo:
22 kg ~ 4,5 m²



SELAGEM DE JUNTAS E CANTOS



Sika® Seal Tape-S

Banda para selagem de juntas perimetrais sob cerâmicos em zonas húmidas.

- Elástica.
- Impermeável.
- Fácil aplicação.
- Resistente até +60 °C.

Embalagem: Rolo 10 m

Aplicação: Manual

Consumo:

1 rolo ~ 10 m junta



Sanisil®

Silicone para selagem de juntas em sanitários e zonas húmidas.

- Resistente a fungos e bolores.
- Sem solventes.
- Elevada elasticidade e flexibilidade.

Embalagem: 300 ml

Aplicação: Pistola de silicoes

Consumo:
300 ml ~ 6 m junta
(0,5 x 0,5 cm)





REVESTIMENTOS



PINTURA

Passivol® Super – Banhos & Cozinhas
Tinta plástica de elevada resistência.

- Grande resistência a lavagem.
- Decorativa.
- Acabamento mate.

Embalagem: Baldes de 4 l

Aplicação: Trincha, pincel ou rolo

Consumo (2 demãos): 4 l ~ 20 m²



COLAGEM DE CERÂMICA

Sika® Ceram
Gama de cimentos-cola que apresenta soluções de colagem distinta para cada solicitação e tipo de revestimento cerâmico:

Sika® Ceram-104

Ligantes hidráulicos, C1.

- Colagem de peças pequenas (15 x 15 cm) em interiores.
- Pavimentos ou paredes.
- Peças de porosidade média a alta.

Sika® Ceram-114

Ligantes mistos, C1TE.

- Aplicação interior/exterior (peças pequenas), em paredes ou pavimentos.
- Peças de baixa porosidade.

Embalagem:

Sacos de 25 kg

Aplicação: Talocha

Consumo:

25 kg ~ 6 m²



COLAGEM MADEIRA (PAVIMENTO)

SikaBond®-T8

Cola flexível para impermeabilização e colagem de pavimentos de madeira em zonas húmidas.

- Impermeabilização e colagem num só produto.
- Colagem direta sobre o revestimento existente.
- Reduz o ruído.

Embalagem: Baldes de 13,4 kg (10 l). Ocre

Aplicação: Talocha lisa e dentada

Consumo: 13,4 kg ~ 3,30 m²




A renovação ou reparação de pavimentos é uma das intervenções mais significativas na reabilitação de interiores, sendo geralmente efetuada por questões estéticas e/ou funcionais.

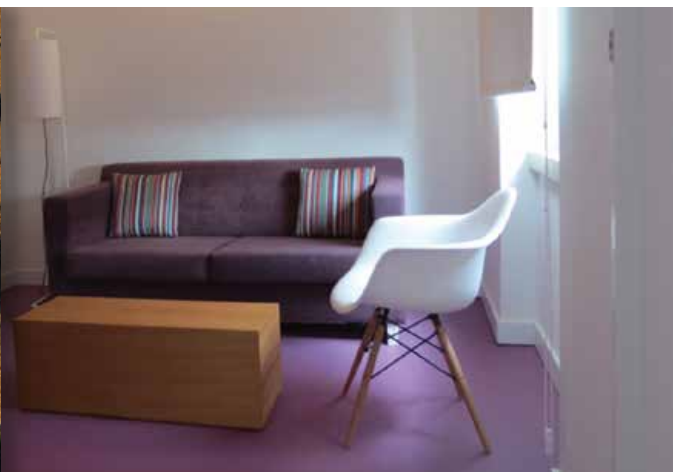
As soluções de revestimento para os pavimentos interiores vão desde as tradicionais – madeira, cerâmica, pedra – até às tendências decorativas atuais, onde se incluem revestimentos autoalisantes, e novas soluções de carpetes e vinílicos, entre outros.

Para cada tipo de revestimento, e adaptadas às características particulares de cada projeto ou obra, a Sika disponibiliza uma gama completa de soluções que vão ao encontro dos mais exigentes padrões e requisitos da reabilitação.



 **Manchas, desgaste, deterioração, destacamentos, irregularidades.**
Estética e funcionalidade.

 **Substituição do pavimento.**



O desgaste motivado pelo uso e por acidentes pontuais, como inundações ou queda de objetos, são alguns dos motivos de degradação dos pavimentos, podendo refletir-se em danos como ladrilhos partidos, pavimento riscado, soalho empenado, etc.

Por outro lado as manchas, o descolamento das tábuas nos pavimentos de madeira e o odor a mofo poderão ser sintomas de humidade e infiltrações. Além destes motivos, as tendências decorativas e a regeneração e reabilitação dos edifícios são fatores que determinam a renovação de pavimentos interiores.

A substituição do revestimento do pavimento exige geralmente a remoção, regularização ou preparação da base e aplicação de novo revestimento. Existem no entanto soluções que, nalguns casos, podem ser aplicadas sobre o pavimento existente sem necessidade de remoção.

A escolha do pavimento e do sistema de instalação (colagem, fixação mecânica ou flutuante) depende das características do material e das condições específicas da obra.

PAVIMENTOS DE MADEIRA



COLAGEM DE PAVIMENTO DE MADEIRA SOBRE CERÂMICA

SikaBond®-AT 80

Cola elástica monocomponente, sem solventes para colagem contínua.

- Tecnologia híbrida de silanos, para todo o tipo de pavimentos.
- Colagem elástica com absorção de ruído.
- Colagem direta sobre pavimentos cerâmicos e pisos radiantes.

Embalagens: Baldes de 17 kg. Castanho parquet

Aplicação: Talocha dentada

Consumo: 17 kg ~ 17 m²



COLAGEM ELÁSTICA DE PAVIMENTOS DE MADEIRA

SikaBond® - 52 Parquet

Cola elástica monocomponente, isenta de solventes, para pavimentos de madeira.

- Colagem elástica com absorção de ruído.
- Adequado para todos os tipos de pavimentos de madeira.
- Colagem contínua ou por cordões.

Embalagens: Bolsas de alumínio de 600 ml e 1800 ml

Aplicação: Pistola de mastique tubular ou SikaBond® Dispenser

Consumo: Colagem por cordões: 250 – 770 g/m²
colagem contínua: 700 – 1000 g/m²



PAVIMENTOS CERÂMICOS



COLAGEM RÍGIDA

Sika® Ceram-104

Ligantes hidráulicos, C1.

- Colagem de peças pequenas (15 x 15 cm).
- Peças de porosidade média a alta.

Sika® Ceram-114

Ligantes mistos, C1TE.

- Aplicação interior/exterior (peças pequenas).
- Peças de baixa porosidade.

Embalagem: Baldes de 25 kg

Aplicação: Talocha

Consumo: 25 kg ~ 6 m²



COLAGEM ELÁSTICA

SikaBond®-T8

Cola flexível e impermeável, à base de poliuretano, para colagem de cerâmicos.

- Impermeabilização e colagem num só produto.
- Reduz o ruído.
- Colagem direta sobre o revestimento existente.

Embalagem: Baldes de 13,4 kg (10 l). Ocre

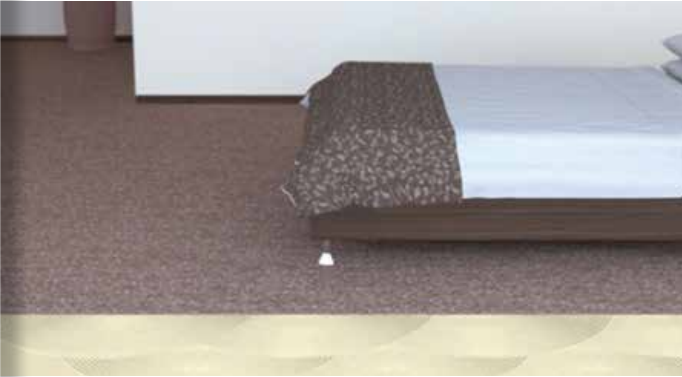
Aplicação: Talocha lisa e dentada

Consumo: 13,4 kg ~ 3,30 m²





LINÓLEOS OU ALCATIFAS



COLAGEM DE PAVIMENTOS RESILIENTES

SikaBond®-Lino 1

Cola para pavimentos de linóleo e mantas de cortiça.

- Elevada aderência inicial e força de colagem.
- Sem solventes.
- Adequado para pisos radiantes.

Embalagem: Baldes de 13 kg

Aplicação: Espátula dentada

Consumo: 13 kg ~ 31 m²



SikaBond®-Vinyl 1

Cola para pavimentos em material vinílico.

- Colagem por pressão ou em fresco.
- Elevada força de colagem.
- Adequado para pisos radiantes.
- Sem solventes.

Embalagem: Baldes de 13 kg

Aplicação: Espátula dentada

Consumo: 13 kg ~ 36 m²



SikaBond®-Carpet 1

Cola para alcatifas.

- Aderência inicial muito elevada.
- Sem solventes.
- Adequado para pisos radiantes.

Embalagem: Baldes de 14 kg. Bege

Aplicação: Espátula

Consumo: 14 kg ~ 31 m²



TINTAS PARA PAVIMENTOS



PINTURA AQUOSA

Sikafloor® 670-P

Pintura acrílica para pavimentos de cimento.

- Sem cheiro, sem solventes.
- Muito fácil de aplicar.
- Resistente ao atrito médio.

Embalagem: Baldes de 5 l

Aplicação: Trincha ou rolo

Consumo: 5 l ~ 13 m²



PINTURA EPOXY

Sikafloor®-2530 W

Pintura aquosa de epoxi para pavimentos cimentosos.

- Resistente ao desgaste.
- Acabamento brilhante.
- Colorida.
- Resistente a tráfego ligeiro.

Embalagem: Baldes de 18 kg

Aplicação: Trincha ou rolo

Consumo: 18 kg ~ 36 m²



PAVIMENTOS ESPECIAIS

PAVIMENTOS CONFORTÁVEIS



Sika® - ComfortFloor

Sistema para pavimentos onde a componente de design é conjugada com o conforto e facilidade de higienização.

Apropriado para todos os edifícios comerciais e públicos onde os funcionários necessitam de permanecer de pé por longos períodos de tempo ou onde a redução do ruído transmitido é requerida.

- Baixa emissão de COV's.
- Absorção do ruído e isolamento aos ruídos de impacto.
- Conforto elevado.
- Muito boa resistência biológica a fungos e bactérias.
- Boa resistência ao desgaste.
- Boa resistência ao impacto.
- Ponte de fissuras.

PAVIMENTOS DECORATIVOS



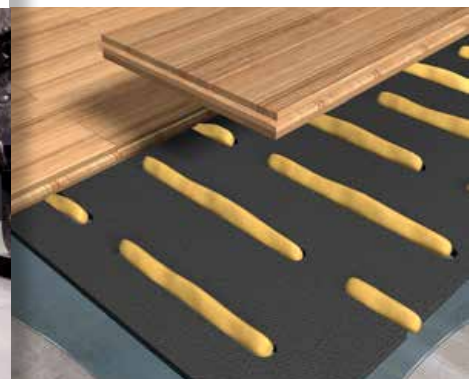
Sika® - DecoFloor

Soluções decorativas para pavimentos com elevados requisitos estéticos.

Nomeadamente, em áreas científicas (ex.: indústria farmacêutica), educação (ex.: escolas e universidades), cultura e tempos livres (ex.: museus, recintos desportivos), comércio (ex.: centros comerciais)

- Baixa emissão de COV's.
- Alta resistência aos UV.
- Gama completa de diferentes acabamentos de superfície e texturas.

PAVIMENTOS COM ISOLAMENTO ACÚSTICO



Sistema Sika AcouBond®

Sistema de colagem elástica com isolamento acústico, para pavimentos de madeira maciça ou pavimentos multicamada.

Sistema composto por:

Sika® Layer-03/-05

SikaLam® AcouBond® 3

Mantas de espuma de polietileno de célula fechada, de elevada qualidade, com cortes para aplicação da cola, para atenuação do ruído.



SikaBond®- 52 Parquet

Cola elástica para pavimentos de madeira.

- Sem solventes.
- Cura rápida.
- Excelente trabalhabilidade, muito fácil de extrudir.
- Boa aderência inicial.



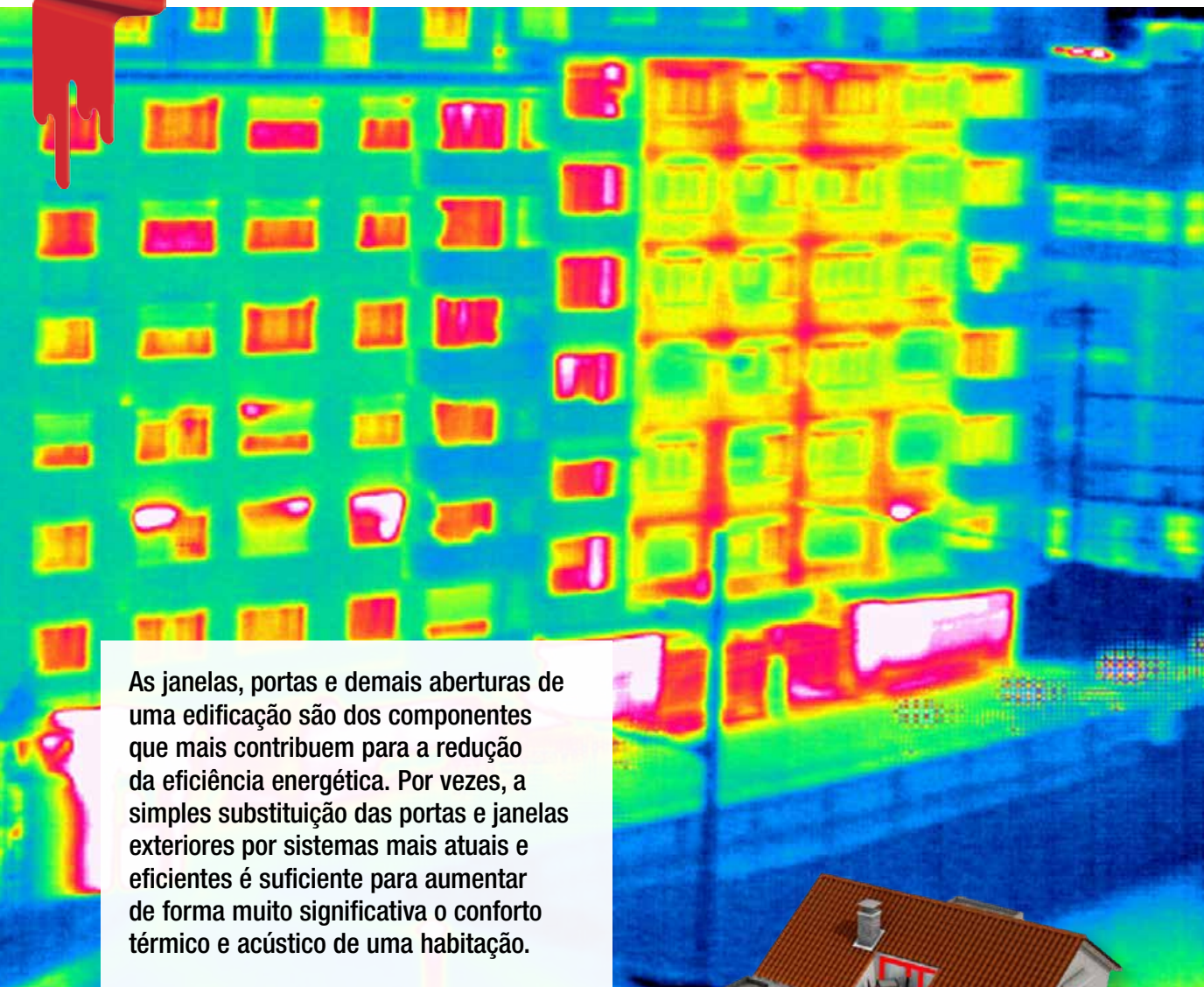
NOTA: A aplicação de pavimentos especiais requer aplicadores especializados.



As fachadas são compostas por diversos elementos, todos com diferentes características e necessidades específicas que devem ser consideradas quando se equaciona a necessidade de reabilitação. Sendo uma das maiores áreas da edificação, e também aquela com maior impacto, é recomendada uma abordagem integrada, pensada e bem estruturada quando se pretende fazer a sua reabilitação.

FACHADAS

Caixilharias	26
Revestimentos	30
Outros elementos	36



As janelas, portas e demais aberturas de uma edificação são dos componentes que mais contribuem para a redução da eficiência energética. Por vezes, a simples substituição das portas e janelas exteriores por sistemas mais atuais e eficientes é suficiente para aumentar de forma muito significativa o conforto térmico e acústico de uma habitação.

A Sika dispõe de produtos e soluções para a montagem, colagem, isolamento e selagem de portas e janelas, quer no exterior quer no interior.



❌ Caixilharia com fraco isolamento térmico e acústico



No caso das caixilharias das janelas, o fraco desempenho em termos de isolamento térmico e acústico pode advir de uma série de fatores:

- Janelas de vidro de folha simples
- Elevada condutividade térmica dos materiais (ex. caixilharias de aço)
- Deformação dos materiais (ex. caixilharias de madeira)
- Caixilharias sem corte térmico
- Selagem perimetral danificada ou mal aplicada

✅ Substituição da caixilharia, com isolamento e selagem adequadas



A substituição da caixilharia existente por outra mais eficiente em termos energéticos e acústicos é uma das formas mais rápidas de aumentar a eficiência energética de uma habitação.

Os novos sistemas de caixilharia em PVC, alumínio e mesmo de madeira tratada já incorporam vidros duplos, dispositivos de corte térmico e outros elementos que promovem a eficiência energética.

Estes novos sistemas são normalmente instalados com recurso a colas de montagem, selantes e espumas de poliuretano, que reforçam a eficiência térmica e acústica.

INSTALAÇÃO DE PORTAS EXTERIORES E CAIXILHARIA



Sika AnchorFix®-1 Bucha química de poliéster para ancoragens rápidas.

- Cura rápida.
- Pode ser utilizado a baixas temperaturas.
- Elevada capacidade de carga.
- Não escorre, mesmo quando aplicado em tetos.
- Desperdício reduzido.



Embalagem: Cartucho de 300 ml

Aplicação: Pistola de silicoes

Consumo: 45 ancoragens (Ø12 cm x 110 mm)

ISOLAMENTO DE CAIXILHARIA E PORTAS



Gama Sika Boom® Espumas de poliuretano.

Sika Boom® S/GS

Espuma de poliuretano, com adaptador (S) ou para aplicação com pistola (GS).

- Cura rápida e excelente isolamento térmico.
- Elevada expansão e resistência ao envelhecimento.
- Sem gases nocivos.

Embalagens: 750 ml

Aplicação: Direta por pulverização

Consumo: 750 ml ~ 34 ± 3 l (S)

750 ml ~ 37 ± 3 l (GS)



Sika Boom® Golden Valve

Espuma de poliuretano de elevada capacidade de expansão.

- Aplicável em qualquer posição da embalagem. Com adaptador especial que permite a reutilização.
- Isolamento acústico e térmico.

Embalagens 500 ml e 750 ml

Aplicação: Direta por pulverização

Consumo: 750 ml ~ 38 ± 3 l

500 ml ~ 25 ± 3 l





SELAGEM



Sikaflex®-11FC+ Selante de poliuretano multiusos.

- Flexível, elástico e com ótima resistência.
- Sem solventes e sem odor.
- Resistente à exposição ambiental e ao envelhecimento.



Sikaflex® AT Connection Selante universal para juntas.

- Amplitude de movimento da junta até 25%.
- Aderência sem primário a vários tipos de bases.
- Boa resistência aos UV e estabilidade de cor.
- Sem solventes.
- Muito fácil de aplicar, com bom acabamento.
- Elevada resistência mecânica.



Sikacryl®-S Selante acrílico para juntas e fissuras com pouco movimento.

- Para interior e exterior; não escorre.
- Boa aderência e elevada durabilidade.
- Pintável com tintas de base aquosa.

Embalagem: Cartucho de 300 ml
Aplicação: Pistola de silicones
Consumo: 300 ml ~ 6 m junta (10 x 5 mm)



SELAGEM À COR



AÇO INOX OU ALUMÍNIO ANODIZADO

Sikasil® -Pro Silicone acético para selagem de juntas na construção.

Cores: Branco, translúcido, alumínio, preto, bronze, inox, dourado e cinza.

Embalagem: Cartucho de 280 ml
Aplicação: Pistola de silicones
Consumo: 280 ml ~ 5,5 m (junta 10 x 5 mm)



AÇO OU ALUMÍNIO LACADOS, OU PVC

Sikasil® Construção Silicone neutro para selagem de juntas na construção.

Cores: Branco, translúcido, alumínio, creme, bordeaux, verde, cinza, preto e castanho.

Embalagem: Cartucho de 300 ml
Aplicação: Pistola de silicones
Consumo: 300 ml ~ 6 m (junta 10 x 5 mm)



Para além da componente estética, os revestimentos de fachadas desempenham um importante papel de proteção.

Um revestimento danificado deixa de desempenhar a função de barreira aos agentes ambientais, podendo comprometer a qualidade do interior da habitação.

Quer se pretenda melhorar a estética da edificação, a sua funcionalidade ou quer seja necessária uma reabilitação mais complexa dos seus elementos construtivos, a Sika disponibiliza uma vasta gama de soluções para todas as necessidades de intervenção nos revestimentos das fachadas.



Revestimentos antigos degradados, exigências estéticas ou funcionais



As principais anomalias que se observam nos revestimentos das fachadas são:

- Manchas de humidade
- Fissuras
- Destacamento do revestimento
- Escorridos (“babados”)

Além do desgaste natural dos materiais, estas anomalias devem-se geralmente a:

- Movimentos da estrutura
- Falta de manutenção
- Deficiências construtivas
- Características do revestimento (caso da porosidade)

Reparar ou substituir o revestimento existente



Para resolver os problemas que surgem nos revestimentos das fachadas, existem duas opções: reparar ou substituir.

Para as questões relacionadas com a permeabilidade ou a manutenção do aspeto do revestimento, bastará a sua proteção ou a intervenção pontual nas zonas afetadas.

Quando o problema são fissuras, que se manifestam no revestimento mas geralmente provêm da base em reboco, deve ser avaliada a necessidade de remover o revestimento existente, tratar o problema na origem e revestir de novo.

Qualquer que seja a situação aconselhamos sempre uma abordagem integral, avaliando a fachada como um todo.

PINTURA



MUSGOS E MANCHAS

Sikagard® -715 W

Removedor de musgos e algas.

- Aquoso.
- Excelente limpeza em bases lisas ou porosas.
- Não liberta vapores nocivos ou irritantes (pode ser aplicado em interiores).
- Não descolora nem mancha os materiais onde é aplicado.

Embalagem: Aerossol de 500 ml

Aplicação: Pulverização

Consumo: 500 ml ~ 6 m²



PINTURA

Passivol® - Exterior

Tinta plástica para exterior.

- Sem solventes.
- Resistente aos agentes ambientais.

Embalagem: Baldes de 4 l e 15 l

Aplicação: Rolo, trincha, projeção airless

Consumo: 4 l ~ 20 m²

15 l ~ 75 m²



Sikagard® -550 W Elastic – Membrana Elástica

Membrana elástica decorativa e de proteção.

- Elevada elasticidade.
- Sem solventes.
- Ponte de fissuras.
- Muito resistente e durável.

Embalagem: Baldes de 4 l e 15 l

Aplicação: Rolo, trincha, projeção airless

Consumo: 4 l ~ 10 m²

15 l ~ 37,5 m²



SELAGEM DE FISSURAS

Sikacryl® -S

Selante acrílico para juntas e fissuras com pouco movimento.

- Pintável com tintas de base aquosa.
- Boa aderência; não escorre.
- Para interior e exterior.
- Elevada durabilidade.

Embalagem: Cartucho 300 ml, Cor branco

Aplicação: Pistola de silicoes

Consumo: 300 ml ~ 6 m (junta 10 x 5 mm)





ACRÍLICOS (MONOMASSAS)



MUSGOS E MANCHAS

Sikagard® -715 W

Removedor de musgos e algas.

- Aquoso.
- Excelente limpeza em bases lisas ou porosas.
- Não liberta vapores nocivos ou irritantes (pode ser aplicado em interiores).
- Não descolora nem mancha os materiais onde é aplicado.

Embalagem: Aerossol de 500 ml

Aplicação: Pulverização

Consumo: 500 ml ~ 6 m²



PINTURA ELÁSTICA

Sikagard® -550 W Elastic

– Membrana Elástica

Membrana elástica decorativa e de proteção.

- Elevada elasticidade.
- Sem solventes.
- Ponte de fissuras.
- Muito resistente e durável.

Embalagem: Baldes de 4 l e 15 l

Aplicação: Rolo, trincha, projeção airless

Consumo: 4 l ~ 10 m²

15 l ~ 37,5 m²



SELAGEM DE FISSURAS

Sikacryl® -S

Selante acrílico para juntas e fissuras com pouco movimento.

- Pintável com tintas de base aquosa.
- Boa aderência; não escorre.
- Para interior e exterior.
- Elevada durabilidade.

Embalagem: Cartucho 300 ml, Cor branco

Aplicação: Pistola de silicoes

Consumo: 300 ml ~ 6 m (junta 10 x 5 mm)



CONSOLIDAÇÃO E PROTEÇÃO

Sikagard® -700S

Impregnação repelente de água à base de siloxanos.

- Reduz a absorção de água da superfície.
- Diminui a penetração de sujidade superficial.
- Maior durabilidade e resistência que os tratamentos convencionais de silicone.

Embalagem: Baldes de 5 l e 25 l.

Aplicação: Pulverizador, pincel ou rolo

Consumo (2 demãos): 5 l ~ 5 m²

25 l ~ 25 m²



REVESTIMENTOS POROSOS (CERÂMICA, PEDRA)



MANCHAS DE HUMIDADE E MUSGO

Sikagard® -715 W

Removedor de musgos e algas.

- Aquoso.
- Excelente limpeza em bases lisas ou porosas.
- Não liberta vapores nocivos ou irritantes (pode ser aplicado em interiores).
- Não descolora nem mancha os materiais onde é aplicado.

Embalagem: Aerosol de 500 ml

Aplicação: Pulverização

Consumo: 500 ml ~ 6 m²



CONSOLIDAÇÃO E PROTEÇÃO

Sikagard® -700S

Impregnação repelente de água à base de siloxanos.

- Reduz a absorção de água da superfície.
- Diminui a penetração de sujidade superficial.
- Maior durabilidade e resistência que os tratamentos convencionais de silicone.

Embalagem: Baldes de 5 l e 25 l.

Aplicação: Pulverizador, pincel ou rolo

Consumo (2 demãos): 5 l ~ 5 m²
25 l ~ 25 m²



SELAGEM DE JUNTAS EM ARGAMASSA

Sikalatex®

Resina de aderência para argamassa (cimento ou cal).

- Melhora a aderência da argamassa.
- Limita a fissuração.
- Impermeabiliza.

Embalagem: 2 l, 5 l, 20 l

Aplicação: Taloça ou colher

Consumo: Diluir 1:2 com água



VERNIZ DE PROTEÇÃO

Sika® Protecção de Fachadas

Verniz acrílico de proteção para fachadas.

- Resistente à exposição ambiental e ao envelhecimento.
- Boa aderência.
- Selagem de microfissuras.
- Transparente após secagem.
- Apresenta brilho.
- Ecológico, sem solventes.

Embalagem: Baldes de 5 l e 20 l

Aplicação: Rolo, trincha, pincel

Consumo: 5 l ~ 15 m²
20 l ~ 60 m²





REVESTIMENTOS IMPERMEÁVEIS



MANCHAS DE HUMIDADE E MUSGO

Sikagard® -715 W

Removedor de musgos e algas.

- Aquoso.
- Excelente limpeza em bases lisas ou porosas.
- Não liberta vapores nocivos ou irritantes (pode ser aplicado em interiores).
- Não descolora nem mancha os materiais onde é aplicado.

Embalagem: Aerossol de 500 ml

Aplicação: Pulverização

Consumo: 500 ml ~ 6 m²



VERNIZ DE PROTEÇÃO

Sika® Protecção de Fachadas

Verniz acrílico de proteção para fachadas.

- Resistente à exposição ambiental e ao envelhecimento.
- Boa aderência.
- Selagem de microfissuras.
- Transparente após secagem.
- Apresenta brilho.
- Ecológico, sem solventes.

Embalagem: Baldes de 5 l e 20 l

Aplicação: Rolo, trincha, pincel

Consumo: 5 l ~ 15 m²
20 l ~ 60 m²



SELAGEM DE JUNTAS EM ARGAMASSA

Sikalatex®

Resina de aderência para argamassa (cimento ou cal).

- Melhora a aderência da argamassa.
- Limita a fissuração.
- Impermeabiliza.

Embalagem: 2 l, 5 l, 20 l

Aplicação: Talocha ou colher

Consumo: Diluir 1:2 com água





Além dos revestimentos e da caixilharia, que representam a maior parte da área das fachadas, existem elementos complementares, menos representativos mas igualmente importantes num projeto integrado de reabilitação de uma fachada.

Nestes elementos construtivos – entre os quais se evidenciam os elementos metálicos, as juntas de dilatação e os peitoris e soleiras – os procedimentos de intervenção são específicos e devem ser detalhados para cada obra em concreto.

Elementos metálicos: ferrugem

**Juntas de dilatação:
degradação da selagem e
infiltrações**

Peitoris e soleiras: fissuras



Limpeza e proteção de elementos metálicos

**Substituição e selagem das
juntas de dilatação**

**Selagem de fissuras,
consolidação e proteção de
peitoris e soleiras**



Nos elementos metálicos o principal problema é o aparecimento de ferrugem, que se deve geralmente à exposição ambiental.

As juntas de dilatação apresentam, ao longo do tempo, degradação da selagem, que se deve ao envelhecimento do material ou à utilização de selantes inadequados.

No caso dos peitoris e soleiras, os principais problemas são o aparecimento de musgo e de fissuras. Estes problemas devem-se geralmente à exposição ambiental e a movimentos da estrutura.

Para a reparação e proteção de elementos metálicos deve eliminar-se toda a corrosão e efetuar a proteção do metal (pintura).

Para a selagem das juntas de dilatação deve remover-se integralmente o selante degradado, limpar a junta e assegurar o seu correto dimensionamento antes de voltar a selar com um mastique adequado.

Nos peitoris e/ou soleiras, selar pontualmente as fissuras ou juntas com material elástico ou resinas, proteger as superfícies e selar as uniões com os elementos adjacentes.

ELEMENTOS METÁLICOS



PINTURA DE PROTEÇÃO

Sika Direct®

Esmalte direto para ferro.

- Resistente à intempérie e à luz.
- Excelente aderência sobre ferro e madeira.
- Não necessita de primário.
- Cores variadas.

Embalagem: 750 ml, 5 l

Aplicação: Rolo, trincha, pistola

Consumo: 750 ml ~ 3 m²
5 l ~ 17 m²

**SikaCor® EG-5**

Pintura anticorrosiva para ambientes agressivos (ex. beira-mar).

- Excelente estabilidade de cor.
- Resistente a ambientes agressivos.
- Resistente ao choque e ao impacto.
- Cores variadas.
- Primário SikaCor® Zinc R.

Embalagem:

5 kg e 20 kg (SikaCor® EG-5)

10 kg e 30 kg (SikaCor® Zinc R)

Aplicação: Rolo, trincha, pistola.

Consumo:

SikaCor® Zinc R ~ 4 m²/kg

SikaCor® EG5 ~ 7,5 m²/kg



FIXAÇÕES E ANCORAGENS

Sika AnchorFix®-1

Bucha química de poliéster para ancoragens rápidas.

- Cura rápida.
- Pode ser utilizado a baixas temperaturas.
- Elevada capacidade de carga.
- Não escorre, mesmo quando aplicado em tetos.
- Desperdício reduzido.

Embalagem: Cartucho 300 ml

Aplicação: Pistola de silicoes

Consumo: 45 ancoragens (Ø12 cm x 110 mm)

**Sika® MiniPack Fixação Rápida**

Argamassa de fixação e ancoragem, presa rápida.

- Fácil de amassar e de aplicar.
- Ganha presa em poucos minutos, mesmo com humidade.
- Embalagem prática, para pequenas aplicações.
- Pode ser pintada após endurecimento.
- Boa aderência a metais, pedra, betão e tijolo.

Embalagem: Sacos de 5 kg

Aplicação: Colher

Consumo: 5 kg ~ 2,7 l argamassa





JUNTAS DE DILATAÇÃO



Sikaflex® Construction+

Mastique de poliuretano de baixo módulo.

- Excelente resistência aos agentes atmosféricos e ao envelhecimento.
- Acomodação de movimento até 25%.
- Excelente aderência.
- Sem solventes.
- Fácil de alisar e acabar.

Embalagem: Cartucho 300 ml

Aplicação: Pistola de silicoes

Consumo: 300 ml ~ 1,5 m junta (20 x 10 mm)



Sikaflex® AT Connection

Selante universal para juntas.

- Amplitude de movimento da junta até 25%.
- Aderência sem primário a vários tipos de bases.
- Boa resistência aos UV e estabilidade de cor.
- Sem solventes.
- Muito fácil de aplicar, com bom acabamento.
- Elevada resistência mecânica.

Embalagem: Cartucho 300 ml

Aplicação: Pistola de silicoes

Consumo: 300 ml ~ 1,5 m junta (20 x 10 mm)



SOLEIRAS E PEITORIS



LIMPEZA DE MUSGOS

Sikagard® -715 W

Limpeza de fungos e bolores.

- Removedor de musgos e algas.
- Aquoso.
- Excelente limpeza em bases lisas ou porosas.
- Não liberta vapores nocivos ou irritantes (pode ser aplicado em interiores).
- Não descolora nem mancha os materiais onde é aplicado.

Embalagem: Aerosol de 500 ml

Aplicação: Pulverização

Consumo: 500 ml ~ 6 m²



CONSOLIDAÇÃO E PROTEÇÃO

Sikagard® -700S

Impregnação repelente de água à base de siloxanos.

- Reduz a absorção de água da superfície.
- Diminui a penetração de sujidade superficial.
- Geralmente não altera o aspeto da base.
- Não forma barreira, não apresenta brilho.

Embalagem: Baldes de 5 l e 25 l.

Aplicação: Pulverizador, pincel ou rolo

Consumo:

(2 demãos):

5 l ~ 5 m² · 25 l ~ 25 m²



SISTEMAS ESPECIAIS – FACHADAS VENTILADAS

COLAGEM DE PAINÉIS EM COMPACTO, PAINÉIS COMPÓSITOS, DE MADEIRA, CIMENTOSOS OU CERÂMICOS



Sistema SikaTack®-Panel

SikaTack®-Panel é um sistema de colagem elástica de painéis em fachadas ventiladas, composto por:

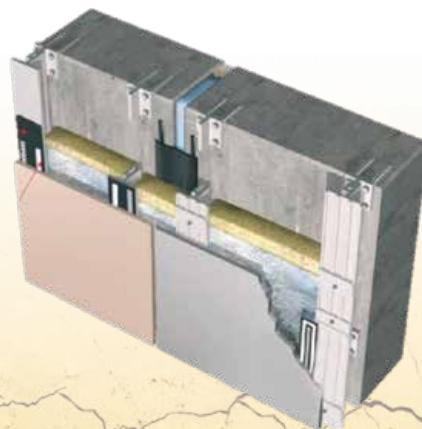
- Cola elástica de poliuretano **SikaTack®-Panel**.
- Primário **SikaTack®-Panel Primer**.
- Fita de colagem de dupla face **SikaTack®-Panel 3**.
- Ativador de superfície **Sika® Aktivator 205**.

O sistema **SikaTack®-Panel** permite a fixação oculta, de vários tipos de painéis em fachadas ventiladas, como por exemplo:

- Edifícios residenciais e comerciais.
- Em obras novas ou em recuperação.
- Revestimentos internos e externos.

Características/Vantagens

- Monocomponente, pronto a utilizar.
- Montagem rápida e económica.
- Distribuição uniforme das tensões por todo o painel (sem picos de tensão).
- Resistente ao envelhecimento e à intempérie.
- Absorve vibrações e movimentos.
- Versatilidade arquitetónica para revestimento de fachadas.
- Isento de silicone.





A reabilitação de terraços ou varandas deve ser vista como mais do que uma intervenção ao nível do pavimento. Apesar da maioria dos problemas que surgem nesta parte do edifício estar associada a falhas na impermeabilização, muitas vezes estas falhas ocorrem em elementos adjacentes ao pavimento, como os muretes, as juntas ou outros elementos. Apresentamos as anomalias mais comuns nas partes que compõem os terraços e varandas e as soluções indicadas para a sua eficaz resolução.

TERRAÇOS E VARANDAS

Muros	42
Elementos metálicos	46
Pavimentos	50



Os muros e muretes de delimitação dos terraços e varandas são muitas vezes elementos independentes do pavimento, pelo que é comum o aparecimento de fissuras nas zonas de ligação.

Também é comum o aparecimento de fissuras ao longo destes elementos, consequência da movimentação estrutural do edifício.

Fissuras e destacamento de material



As principais anomalias associadas a muros de terraços e varandas são:

- Fissuras nas juntas de ligação com outros elementos
- Fissuras ao longo dos muros
- Destacamento de reboco ou material de revestimento
- Degradação do revestimento

As origens podem ser diversas, mas estão muitas vezes associadas a desligamentos entre os muros e a estrutura, a diferenças de comportamento dos materiais ou a estrangimentos de movimentos.

Selagem de fissuras e juntas Reparação pontual



O tratamento destas anomalias é feito de forma localizada.

Sempre que possível o tratamento das anomalias deve ser efetuado na base, por baixo dos revestimentos que possam existir.

A selagem de juntas deve ser feita de forma a acomodar os eventuais movimentos dos elementos.

Todas as intervenções devem seguir as boas práticas construtivas.

LIMPEZA E REPARAÇÃO



LIMPEZA

Sikagard® -715 W Limpeza de fungos e bolores.

- Removedor de musgos e algas.
- Aquoso.
- Excelente limpeza em bases lisas ou porosas.
- Não liberta vapores nocivos ou irritantes (pode ser aplicado em interiores).
- Não descolora nem mancha os materiais onde é aplicado.

Embalagem: Aerosol de 500 ml.

Aplicação: Pulverização.

Consumo: 500 ml ~ 6 m².



FISSURAS

Sikaflex® -11FC+ Selante de poliuretano multiusos.

- Flexível, elástico e com ótima resistência.
- Sem solventes e sem odor.
- Resistente à exposição ambiental e ao envelhecimento.

Sikaflex® AT Connection Selante universal para juntas.

- Amplitude de movimento da junta até 25%.
- Aderência sem primário a vários tipos de bases.
- Boa resistência aos UV e estabilidade de cor.
- Sem solventes.
- Muito fácil de aplicar, com bom acabamento.
- Elevada resistência mecânica.

Embalagem: Cartucho de 300 ml.

Aplicação: Pistola de silicones.

Consumo: 300 ml ~ 6 m junta (10 x 5 mm).



REPARAÇÕES E FIXAÇÕES



REPARAÇÕES

Sika® MiniPack Reparação Argamassa pronta para reparação.

- Fácil de amassar e de aplicar.
- Boa aderência a materiais de construção tradicionais (betão, pedra, tijolo, aço).
- Bom acabamento.

Embalagem: Sacos de 5 kg

Aplicação: Talocha ou colher

Consumo: 5 kg ~ 2,7 l argamassa



FIXAÇÕES

Sikadur®31 CF Argamassa de epoxi.

- Aplicação sobre bases húmidas.
- Boa resistência mecânica.
- Impermeável a líquidos.

Aplicação: Espátula, talocha, colher

Consumo: 1,2 kg- 0,6 m²/mm
6 kg-3 m²/mm





JUNTAS



Sikaflex® Construction + Mastique de poliuretano de baixo módulo.

- Excelente resistência aos agentes atmosféricos e ao envelhecimento.
- Acomodação de movimento até 25%.
- Excelente aderência.
- Sem solventes.
- Fácil de alisar e acabar.

Embalagem: Cartucho 300 ml

Aplicação: Pistola de silicones

Consumo: 300 ml ~ 1,5 m junta
(20 x 10 mm)



Sikaflex® AT Connection Selante universal para juntas.

- Amplitude de movimento da junta até 25%.
- Aderência sem primário a vários tipos de bases.
- Boa resistência aos UV e estabilidade de cor.
- Sem solventes.
- Muito fácil de aplicar, com bom acabamento.
- Elevada resistência mecânica.

Embalagem: Cartucho 300 ml

Aplicação: Pistola de silicones

Consumo: 300 ml ~ 1,5 m junta (20 x 10 mm)



PROTEÇÃO



Passivol® - Exterior Tinta plástica para exterior.

- Sem solventes.
- Resistente aos agentes ambientais.
- Colorida (cores RAL e NCS).

Embalagem: Baldes de 4 l e 15 l

Aplicação: Rolo, trincha, projeção airless

Consumo: 4 l ~ 20 m²
15 l ~ 75 m²



Sikagard® -550 W Elastic – Membrana Elástica Membrana elástica decorativa e de proteção.

- Elevada elasticidade.
- Sem solventes.
- Ponte de fissuras.
- Muito resistente e durável.
- Colorida (cores RAL e NCS).

Embalagem: Baldes de 4 l e 15 l

Aplicação: Rolo, trincha, projeção airless

Consumo: 4 l ~ 10 m²
15 l ~ 37,5 m²





O elementos metálicos normalmente presentes nos terraços e varandas devem ser objeto de atenção aquando da reparação destas estruturas.

É importante assegurar a manutenção da integridade destes elementos, pois a sua degradação pode pôr em causa não só a estrutura como também a segurança dos utilizadores.



Corrosão Degradação das ancoragens



As zonas de fixação de elementos metálicos de proteção das varandas e terraços tendem a fissurar devido à dilatação dos metais sob o efeito de temperaturas elevadas ou devido à ação da corrosão.

Se a selagem destas zonas de ligação for efetuada de forma deficiente ou desadequada pode haver infiltrações de água para a estrutura ou elementos adjacentes, podendo provocar danos consideráveis.

Proteção anticorrosiva Fixações e ancoragens



A reparação dos elementos metálicos deve passar por:

- Remoção da corrosão
- Proteção por pintura

Se os problemas a reparar estão relacionados com as fixações degradadas ou mal efetuadas, então é necessário garantir a correta execução de novas fixações ou ancoragens com as soluções mais adequadas a cada situação.

FIXAÇÕES RÍGIDAS



Sikadur®-31 CF

Argamassa de epóxi.

- Aplicação sobre bases húmidas.
- Boa resistência mecânica.
- Impermeável a líquidos.

Embalagem: 1,2 kg e 6 kg

Aplicação: Espátula, colher

Consumo: 1,2 kg- 0,6 m²/mm
6 kg-3 m²/mm



Sika® 4a Mortero Rápido

Argamassa impermeável para ancoragens.

- Presa rápida.
- Fácil de aplicar.
- Basta juntar água.

Embalagem: Baldes de 10 kg

Aplicação: Espátula, colher.

Consumo: 10 kg - 7 m²/mm



ANCORAGENS



Sika AnchorFix®-1

Bucha química de poliéster para ancoragens rápidas.

- Cura rápida.
- Pode ser utilizado a baixas temperaturas.
- Elevada capacidade de carga.
- Não escorre, mesmo quando aplicado em tetos.
- Desperdício reduzido.

Embalagem: Cartucho de 300 ml

Aplicação: Pistola de silicoes

Consumo: 45 ancoragens (ø12 cm x 110 mm)



Sika® MiniPack Fixação Rápida

Argamassa de fixação e ancoragem, presa rápida.

- Fácil de amassar e de aplicar.
- Ganha presa em poucos minutos, mesmo com humidade.
- Embalagem prática, para pequenas aplicações.
- Pode ser pintada após endurecimento.
- Boa aderência a metais, pedra, betão e tijolo.

Embalagem: Sacos de 5 kg

Aplicação: Colher

Consumo: 5 kg ~ 2,7 l argamassa





SELAGEM ELÁSTICA



Sikaflex® -11FC+

Selante de poliuretano multiusos.

- Flexível, elástico e com ótima resistência.
- Sem solventes e sem odor.
- Resistente à exposição ambiental e ao envelhecimento.

Sikaflex® AT Connection

Selante universal para juntas.

- Amplitude de movimento da junta até 25%.
- Aderência sem primário a vários tipos de bases.
- Boa resistência aos UV e estabilidade de cor.
- Sem solventes.
- Muito fácil de aplicar, com bom acabamento.
- Elevada resistência mecânica.

Embalagem: Cartucho 300 ml

Aplicação: Pistola de silicoes

Consumo: 300 ml ~ 1,5 m junta (20x10mm)



PINTURA DE PROTEÇÃO



Sika Direct®

Esmalte direto para ferro.

- Resistente à intempérie e à luz.
- Excelente aderência sobre ferro e madeira.
- Não necessita de primário.
- Cores variadas.

Embalagem: 750 ml, 5 l

Aplicação: Rolo, trincha, pistola

Consumo: 750 ml ~ 3 m²
5 l ~ 17 m²



SikaCor® EG-5

Pintura anticorrosiva para ambientes agressivos (ex. ambiente marítimo).

- Excelente estabilidade de cor.
- Resistente a ambientes agressivos.
- Resistente ao choque e ao impacto.
- Cores variadas.
- Primário SikaCor® Zinc R

Embalagem:

5 kg e 20 kg (SikaCor® EG-5)

10 kg e 30 kg (SikaCor® Zinc R)

Aplicação: Rolo, trincha, pistola.

Consumo:

SikaCor® Zinc R ~ 4 m²/kg

SikaCor® EG-5 ~ 7,5 m²/kg





Os pavimentos dos terraços e varandas caracterizam-se por serem áreas normalmente expostas às condições ambientais e sujeitas a tráfego pedonal.

A ocorrência de anomalias nestas zonas deve-se geralmente à utilização de produtos que não resistem às condições referidas anteriormente, à degradação do revestimento ou a movimentações da estrutura que originam fissuração e podem causar problemas de infiltrações.



Manchas de humidade, destacamento de material, fissuras

Impermeabilização e reparação do pavimento



A maioria das anomalias que ocorrem nos pavimentos de terraços e varandas está relacionada com o aparecimento de fissuras.

Estas permitem a entrada de água na estrutura e o consequente aparecimento de manchas de humidade e destacamento do revestimento do pavimento.

A reabilitação de pavimentos em terraços e varandas pode ser realizada com diferentes produtos, estando a sua escolha dependente do tipo de base existente, das condições de utilização e do acabamento que se pretende.

A elasticidade dos produtos a aplicar nestas áreas é outro fator a ter em conta. As diferenças de temperatura a que os terraços e varandas estão sujeitos originam frequentemente fissuração do revestimento aplicado, caso este não tenha elasticidade suficiente para se acomodar a estes movimentos.

SELAGEM DE FISSURAS OU JUNTAS



Sikaflex®-11FC+

Selante de poliuretano multiusos.

- Flexível, elástico e com ótima resistência.
- Sem solventes e sem odor.
- Resistente à exposição ambiental e ao envelhecimento.
- Branco, cinza, preto, castanho e bege.



Sikaflex® Pro-3

Selante de elevada resistência mecânica.

- Amplitude de movimento da junta até 25%.
- Fácil de aplicar.
- Resistência ao tráfego pedonal e de veículos.
- Muito boa aderência.
- Elevada resistência química.

Embalagem:

Bolsa de alumínio de 600 ml

Aplicação: Pistola de silicoes

Consumo: 600 ml ~ 3 m junta (20 x 10 mm)



PINTURA



Sikafloor®-400 N Elastic

Revestimento elástico.

- Elevada elasticidade.
- Impermeável.
- Permite tráfego pedonal.
- Resistente aos UV.
- Possibilidade de acabamento derrapante.

Embalagem: Baldes de 8 kg, 18 kg

Aplicação: Talocha, rodo

Consumo: 6 kg ~ 5 m²
18 kg-16 m²

Sikafloor® 670-P

Pintura acrílica para pavimentos de cimento.

- Sem cheiro, sem solventes.
- Muito fácil de aplicar.
- Resistente ao atrito médio.

Embalagem: Baldes de 5 l

Aplicação: Trincha ou rolo

Consumo: 5 l ~ 13 m²



IMPERMEABILIZAÇÃO (ANTES DE DECK OU LAJETAS)



Igolastic®

Membrana líquida impermeável à base de borracha butílica.

- Flexível.
- Impermeável.
- Monocomponente.



Embalagem:

Baldes de 5 kg

Aplicação:

Trincha, rolo

Consumo: 5 kg ~ 12 m²

Sikalastic® 612

Membrana líquida de poliuretano para impermeabilização.

- Elástico.
- Permeável ao vapor de água.
- Fácil de aplicar.

Embalagem: Baldes de 7,1 kg e 21,3 kg

Aplicação: Pincel, rolo, projeção

Consumo: 7,1 kg ~ 7 m²
21,3 kg ~ 21 m²





PAVIMENTOS CERÂMICOS



IMPERMEABILIZAÇÃO

SikaLastic®-1K

Argamassa de impermeabilização flexível.

- Monocomponente.
- Boa aderência à base.
- Flexível.
- Basta adicionar água.

Embalagem: Sacos de 22 kg

Aplicação: Espátula

Consumo: 22 kg ~ 4,5 m²



IMPERMEABILIZAÇÃO E COLAGEM

SikaBond®-T8

Cola flexível para impermeabilização e colagem de cerâmica sobre qualquer revestimento.

- Impermeabilização e colagem num só produto.
- Colagem direta sobre o revestimento existente, sem necessidade de o remover.
- Permanentemente elástico.

Embalagem: Baldes de 13,4 kg (10 l). Ocre

Aplicação: Talocha lisa e dentada

Consumo: 13,4 kg ~ 3,30 m²



COLAGEM

Sika® Ceram-114

Cimento-cola de ligantes mistos, C1TE.

- Aplicação interior/exterior (peças pequenas).
- Peças baixa porosidade.

Sika® Ceram-204

Cimento-cola de ligantes mistos, C2TE.

- Aplicação interior/exterior.
- Deslizamento reduzido.
- Tempo aberto alongado.
- Peças baixa porosidade.

Embalagem: Sacos de 25 kg

Aplicação: Talocha

Consumo: 25 kg ~ 6 m²



VERNIZ DE PROTEÇÃO

SikaLastic®-490T

Membrana líquida de poliuretano transparente.

- Proteção de pavimentos em cerâmica.
- Fácil de aplicar.
- Não amarelece no exterior.

Embalagem: Baldes de 5 kg e 20 kg.

Aplicação: Rolo ou trincha

Consumo: 5 kg ~ 6 m²



REVESTIMENTOS ESPECIAIS
SAIBA MAIS NA PÁG. 54

REVESTIMENTOS ESPECIAIS

MEMBRANA EM PVC



SikaPlan®-12/15 SGmA

- Resistente às ações mecânicas.
- Impermeável.
- Permeável ao vapor de água.

Aplicação: Soldadura; Fixação Mecânica

Consumo: 30 m²

Embalagem: Rolos de 2 x 20 m

Importante:

- Requer proteção pesada ou camada de desgaste (p.e. betonilha + revestimento cerâmico).
- Sobre betuminosos requer separador químico (p.e. geotêxtil de polipropileno).

MEMBRANA LÍQUIDA DE IMPERMEABILIZAÇÃO



Sikalastic® 601 BC

Sika® Reemat Premium (armadura)

Sikalastic® 621 TC

- Elevada elasticidade.
- Permeável ao vapor de água.
- Cura rápida.

Importante:

- Tráfego ligeiro: não requer proteção pesada.
- Tráfego intenso: requer proteção pesada ou camada de desgaste.

NOTA: A aplicação de revestimentos especiais requer aplicadores especializados.



Quer sejam tradicionais ou contemporâneos, os elementos que compõem o telhado ou cobertura de uma casa são muito importantes para a impermeabilidade e conforto da habitação.

Para qualquer tipologia construtiva, qualquer que sejam os materiais de revestimento ou as necessidades da obra, existe uma solução adequada para a reabilitação eficaz de telhados e coberturas.

TELHADOS E COBERTURAS

Telhados.....	56
Coberturas.....	60



Os telhados são a solução de revestimento tradicional em Portugal.

Embora tenham grande durabilidade, existem necessidades de manutenção, proteção e reabilitação ao longo da vida destas estruturas, que irão permitir que desempenhem a sua função de forma adequada.

Fissuras e infiltrações

Selagem de fissuras, reparação pontual e impermeabilização



A maioria das anomalias em telhados e coberturas estão associadas a infiltrações de água cuja origem pode estar em fissuras, na porosidade da telha ou na ligação entre os diferentes materiais que compõem estas estruturas.

A reabilitação de telhados depende da origem das anomalias e do acabamento que se pretende.

As fissuras devem ser tratadas pontualmente, as juntas devem ser seladas de forma elástica e a diminuição da permeabilidade pode ser efetuada através de impregnações ou revestimentos de proteção.

LIMPEZA E REPARAÇÃO



SELAGENS E COLAGENS ELÁSTICAS



LIMPEZA DE MUSGOS

Sikagard® -715 W

Limpeza de fungos e bolores.

- Removedor de musgos e algas.
- Aquoso.
- Excelente limpeza em bases lisas ou porosas.
- Não liberta vapores nocivos ou irritantes (pode ser aplicado em interiores).
- Não descolora nem mancha os materiais onde é aplicado.



Embalagem: Aerosol de 500 ml

Aplicação: Pulverização

Consumo: 500 ml ~ 6 m²

Sikaflex® -11FC+

Selante de poliuretano multiusos.

- Flexível, elástico e com ótima resistência.
- Sem solventes e sem odor.
- Resistente à exposição ambiental e ao envelhecimento.

Embalagem: Cartucho 300 ml

Aplicação: Pistola de silicones

Consumo: 300 ml ~ 6 m (junta 10 x 5 mm)



Sikacryl® -S

Selante acrílico para juntas e fissuras com pouco movimento.

- Pintável com tintas de base aquosa.
- Boa aderência; não escorre.
- Para interior e exterior.
- Elevada durabilidade.

Embalagem: Cartucho 300 ml, Cor branco

Aplicação: Pistola de silicones

Consumo: 300 ml ~ 6 m (junta 10 x 5 mm)



SELAGEM DE JUNTAS E FISSURAS

Sika® MultiSeal

Cinta de impermeabilização autoadesiva.

- Fácil de aplicar.
- Resistente aos UV.
- Pintável.
- Cores telha, alumínio e cinza.

Embalagem:

Largura (cm)	15	22,5	30
Comprim. (cm)	5	10	7,5





IMPERMEABILIZAÇÃO INVISÍVEL



Sikagard® -700S

Impregnação repelente de água à base de siloxanos.

- Reduz a absorção de água da superfície.
- Diminui a penetração de sujidade superficial.
- Maior durabilidade e resistência que os tratamentos convencionais de silicone.

Embalagem: Baldes de 5 l e 25 l

Aplicação: Pulverizador, pincel ou rolo

Consumo: (2 demãos): 5 l ~ 5 m²



PINTURA DE PROTEÇÃO



Sikagard® -570 W Pele Elástica

Revestimento acrílico de impermeabilização.

- Elevada elasticidade.
- Impermeável.
- Fácil de aplicar.

Embalagem: Baldes de 6 kg e 25 kg

Aplicação: Trincha, rolo, pulverização

Consumo: 6 kg ~ 3 m²



Sikalastic® 612

Membrana líquida de poliuretano para impermeabilização.

- Elástico.
- Permeável ao vapor de água.
- Fácil de aplicar.

Embalagem: Baldes de 7,1 kg e 21,3 kg

Aplicação: Pincel, rolo, projeção

Consumo: 7,1 kg ~ 7 m²
21,3 kg ~ 21 m²



Os materiais utilizados numa cobertura devem ser escolhidos de acordo com o tipo de base sobre o qual assentam. A flexibilidade e a capacidade de resistência aos raios UV são, entre outras, características que os materiais a aplicar nestas zonas devem apresentar.



Infiltrações e fissuras



As coberturas, tal como os telhados, são áreas sujeitas a grandes variações de temperatura, que originam movimentos na estrutura.

O aparecimento de fissuras que causam o aparecimento de manchas de humidade nas áreas adjacentes a estas, é uma patologia comum, devido à entrada de água pelas fissuras. Nos casos em que as coberturas tenham tráfego pedonal as mesmas devem ser reabilitadas como terraços.

Tratamento de fissuras e impermeabilização



A reabilitação de coberturas depende da origem das patologias, do acabamento que se pretende e do tipo de tráfego a que está sujeita: ocasional ou permanente. A reabilitação de Coberturas deve ser realizada com produtos impermeáveis e que possuam flexibilidade para prevenir o aparecimento de fissuras.

TRATAMENTOS DE COBERTURAS EM BETÃO



IMPERMEABILIZAÇÃO SOBRE MEMBRANAS BETUMINOSAS



Sikaflex® -11FC+

Selante de poliuretano multiusos.

- Flexível, elástico e com ótima resistência.
- Sem solventes e sem odor.
- Resistente à exposição ambiental e ao envelhecimento.

Embalagem: Cartucho 300 ml,

Aplicação: Pistola de silicones

Consumo: 300 ml ~ 6 m (junta 10 x 5 mm)



Sikaflex® AT Connection

Selante universal para juntas.

- Amplitude de movimento da junta até 25%.
- Elevada resistência mecânica.
- Aderência sem primário.
- Adequado para utilização no exterior.

Embalagem:

Cartucho 300 ml

Aplicação: Pistola de silicones

Consumo: 300 ml ~ 1,5 m junta (20 x 10 mm)



Sikagard® -570 W Pele Elástica

Revestimento acrílico de impermeabilização.

- Elevada elasticidade.
- Impermeável.
- Fácil de aplicar.

Embalagem: Baldes de 6 kg e 25 kg

Aplicação: Trincha, rolo, pulverização

Consumo: 6 kg ~ 3 m²



Sikalastic® 612

Membrana líquida de poliuretano para impermeabilização.

- Elástico.
- Permeável ao vapor de água.
- Fácil de aplicar.

Embalagem: Baldes de 7,1 kg e 21,3 kg

Aplicação: Pincel, rolo, projeção

Consumo: 7,1 kg ~ 7 m²
21,3 kg ~ 21 m²





IMPERMEABILIZAÇÃO E COLAGEM DE CERÂMICOS



IMPERMEABILIZAÇÃO

Sikalastic® -1K

Argamassa de impermeabilização flexível.

- Monocomponente.
- Boa aderência à base.
- Flexível.
- Basta adicionar água.

Embalagem: Sacos de 22 kg

Aplicação: Espátula

Consumo: 22 kg ~ 4,5 m²



COLAGEM

Sika® Ceram-204

Cimento-cola de ligantes mistos, C2TE.

- Aplicação interior/exterior.
- Deslizamento reduzido.
- Tempo aberto alongado.
- Peças de baixa porosidade.

Embalagem: Sacos de 25 kg

Aplicação: Talocha

Consumo: 25 kg ~ 6 m²



SikaBond®-T8

Cola flexível para impermeabilização e colagem de cerâmica sobre qualquer revestimento.

- Impermeabilização e colagem num só produto.
- Colagem direta sobre o revestimento existente, sem necessidade de o remover.
- Permanentemente elástico.

Embalagem: Baldes de 13,4 kg (10 l). Ocre

Aplicação: Talocha lisa e dentada

Consumo: 13,4 kg ~ 3,30 m²



PROTEÇÃO PESADA GODO OU LAJETAS, DECK



Igolastic®

Membrana líquida impermeável à base de borracha butílica.

- Flexível.
- Impermeável.
- Monocomponente.

Embalagem: Baldes de 5 kg

Aplicação: Trincha, rolo

Consumo: 5 kg ~ 12 m²



Sikalastic® -612

Membrana líquida de poliuretano para impermeabilização.

- Elástico.
- Permeável ao vapor de água.
- Fácil de aplicar.

Embalagem: Baldes de 7,1 kg e 21,3 kg

Aplicação: Pincel, rolo, projeção

Consumo: 7,1 kg ~ 7 m²
21,3 kg ~ 21 m²



COBERTURAS ESPECIAIS

COBERTURAS AJARDINADAS



Sikaplan® - PVC

- Resistente às ações mecânicas.
- Impermeável.
- Permeável ao vapor de água.

Sarnafil® - TPO

- Elevada resistência mecânica.
- Reciclável.
- Flexível, mesmo a baixas temperaturas.



MEMBRANAS PVC/TPO



Sikaplan® - PVC

- Resistente às ações mecânicas.
- Impermeável.
- Permeável ao vapor de água.

Sarnafil® - TPO

- Elevada resistência mecânica.
- Reciclável.
- Flexível, mesmo a baixas temperaturas.

SISTEMA SIKAROOF MTC

Sikalastic® 601 BC

Sika® Reemat Premium (armadura)

Sikalastic® 621 TC

- Elevada elasticidade.
- Permeável ao vapor de água.
- Cura rápida.



NOTA: A aplicação de revestimentos especiais requer aplicadores especializados.



As piscinas, tanques e reservatórios de água são estruturas especiais, que devem ser alvo de manutenção periódica. No entanto a sua degradação é inevitável, devendo a melhor estratégia passar por intervenções periódicas de manutenção.

É essencial que as intervenções de reabilitação (geralmente associadas às necessidades de impermeabilização destes elementos) sejam efetuadas de forma específica e cuidada.

PISCINAS, RESERVATÓRIOS, TANQUES E FONTES

Piscinas.....	66
Reservatórios, tanques e fontes...	70



As piscinas são estruturas geralmente de exterior e enterradas.

Deve haver um plano frequente de manutenção, por se tratarem de elementos sujeitos a exposição química e ambiental, muitas vezes agressiva.

Quer sejam incluídas no plano de manutenção periódico ou por anomalias pontuais, é importante que as intervenções sejam eficazes e duráveis.



Fissuras e infiltrações, degradação do revestimento



Os principais problemas que afetam as piscinas são as fissuras e infiltrações, que podem degradar o revestimento e a própria estrutura da piscina.

- As fissuras aparecem geralmente associadas a movimentos da estrutura, e podem provocar falhas na impermeabilização, fugas de água e degradação dos materiais
- As infiltrações pontuais (por juntas e ligações entre elementos – skimmers, óculos, etc.) devem-se geralmente a defeitos na selagem ou degradação dos materiais

Tratamento de juntas e fissuras, impermeabilização e reparações pontuais



Para reparar os principais problemas recomendamos sempre o tratamento da sua causa:

- Tratamento das fissuras na base (reboco ou betão)
- Remoção de revestimentos degradados
- Selagem de juntas ou ligações, removendo os materiais antigos ou degradados

JUNTAS E FISSURAS



Sikaflex®-11FC+

Selante de poliuretano multiusos, para selagens elásticas.

- Flexível, elástico e com ótima resistência.
- Sem solventes e sem odor.
- Resistente à exposição ambiental e ao envelhecimento.

Embalagem: Cartucho 300 ml

Aplicação: Pistola de silicoes

Consumo: 300 ml ~6 m (junta 10 x 5 mm)



Sikasil® -Pool

Silicone para piscinas.

- Resistente a água clorada.
- Resistente a ataques de fungos.
- Resistente à radiação UV e à intempérie.

Embalagem: Cartucho 300 ml

Aplicação: Pistola silicoes

Consumo: 300 ml ~ 6 m junta 10 x 5 mm



REPARAÇÕES E COLAGENS



Sikadur® 31 CF

Cola de epóxi.

- Aplicação sobre bases húmidas.
- Boa resistência mecânica.
- Impermeável.

Embalagem: 1,2 kg e 6 kg

Aplicação: Espátula, talocha, colher

Consumo: 1,2 kg ~ 0,6m²/mm
6kg ~ 3 m²/mm



Sika AnchorFix®-1

Bucha química de poliéster para ancoragens rápidas.

- Cura rápida.
- Pode ser utilizado a baixas temperaturas.
- Elevada capacidade de carga.
- Não escorre.
- Desperdício reduzido.

Embalagem: Cartucho 300 ml

Aplicação: Pistola de silicoes

Consumo: 45 ancoragens (Ø12 cm x 110 mm)





IMPERMEABILIZAÇÃO



SikaLastic® -1K

Argamassa de impermeabilização flexível.

- Monocomponente.
- Boa aderência à base.
- Flexível.
- Basta adicionar água.

Embalagem: Sacos de 22 kg

Aplicação: Espátula

Consumo: 22 kg ~ 4,5 m²



SikaTop® Seal -107

Argamassa de impermeabilização semiflexível.

- Mistura rápida e fácil.
- Excelente aderência sobre bases sãs.
- Não é corrosivo.

Embalagem: Sacos de 25 kg

Aplicação: Talocha, projeção

Consumo: 25 kg - 4 m²



COLAGEM REVESTIMENTO (PASTILHA)



SikaTop® -121 Superface

Argamassa de elevado desempenho, para colagem de cerâmico e selagem de juntas.

- Elevadas resistências mecânicas.
- Boa trabalhabilidade.
- Cola e sela as juntas entre a cerâmica

Embalagem: Sacos de 26,75 kg

Ferramentas: Talocha

Consumo: 26,75 kg - 5 m²



SikaTop® -121

Argamassa de colagem de elevado desempenho, em dois componentes

- Pré-doseado e pronto a aplicar.
- Fácil de aplicar.
- Muito boa aderência.
- Impermeável à água.
- Cinzento e branco.

Embalagem: Sacos de 28 kg

Ferramentas: Talocha

Consumo: 28 kg ~ 4,5 m²



A reabilitação de Reservatórios de água para consumo pressupõe a utilização de produtos aprovados para contacto com água potável.

Esta característica é comum a algumas argamassas e pinturas. Em ambos os casos a escolha do produto a aplicar deve ser baseada na possibilidade deste tipo de estruturas poderem sofrer movimentos ou não.



Fissuração



Os principais problemas que afetam as piscinas são as fissuras e infiltrações, que podem degradar o revestimento e a própria estrutura da piscina.

- As fissuras aparecem geralmente associadas a movimentos da estrutura e podem provocar falhas na impermeabilização, fugas de água e degradação dos materiais
- As infiltrações pontuais (por juntas e ligações entre elementos – skimmers, óculos, etc.) devem-se geralmente a defeitos na selagem ou degradação dos materiais

Impermeabilização



Para a resolução das anomalias mais comuns é necessário prever o tratamento pontual das fissuras ou juntas, remover as áreas de revestimento degradado e até fazer reparações na estrutura (reparação de betão, p. ex.)

Todos os procedimentos de reparação devem ser previamente definidos, tentando sempre que possível intervir na origem do problema.

No caso das estruturas em contacto com água potável é essencial assegurar que todos os materiais de reparação utilizados estão aprovados para esse fim.

RESERVATÓRIOS



Aprovado para água potável



Aprovado para água potável



IMPERMEABILIZAÇÃO

SikaTop® -209 Reservoir
Argamassa de impermeabilização flexível.

- Boa aderência à base.
- Adequado para contacto com água potável.
- Pré-doseado.

Embalagem: Sacos de 36,1 kg

Aplicação: Pincel, rolo, projeção

Consumo: 36,1 kg ~ 12 m²

SikaTop® Seal -107
Argamassa de impermeabilização semiflexível.

- Mistura rápida e fácil.
- Excelente aderência sobre bases sãs.
- Aprovado para água potável.

Embalagem: Sacos de 25 kg

Aplicação: Talocha, projeção

Consumo: 25 kg - 4 m²

PINTURA

Icosit® K -101 TW
Pintura de proteção epóxi.

- Fácil de aplicar.
- Isento de solventes.
- Fisiologicamente inofensivo.
- Boa resistência química e mecânica.
- Aprovado para contacto com água potável.

Embalagem: Baldes de 5 kg e 20 kg

Aplicação: Rolo, projeção

Consumo: 5 kg ~ 6,5 m²
20 kg ~ 26 m²



SELAGEM DE JUNTAS

Sistema Sikadur® Combiflex® SG
Sistema de selagem de juntas de elevado desempenho.

- Fácil de aplicar.
- Isento de solventes.
- Fisiologicamente inofensivo.
- Boa resistência química e mecânica.
- Aprovado para contacto com água potável.

Embalagem: Baldes de 5 kg e 20 kg

Aplicação: Rolo, projeção

Consumo: 5 kg ~ 6,5 m²
20 kg ~ 26 m²

Sikadur® Combiflex® Tape
(Membrana)

Esp. (cm)	Larg. (cm)	Comp. (mm)
1,0	15	25
2,0	15, 20, 30	25

Sikadur® 31 DW (Cola):

Embalagem: 6 kg

Consumo: Sikadur® 31

DW: 6 kg ~3 a 8,5 m junta





TANQUES E FONTES



ARGAMASSA/BETÃO

REPARAÇÕES PONTUAIS

Sikadur® 31 CF Cola de epóxi.

- Aplicação sobre bases húmidas.
- Boa resistência mecânica.
- Impermeável.

Embalagem: 1,2 kg e 6 kg

Aplicação: Espátula, talocha, colher

Consumo: 1,2 kg ~ 0,6 m²/mm
6 kg ~ 3 m²/mm

IMPERMEABILIZAÇÃO

Sikalastic® -1K Argamassa de impermeabilização flexível.

- Monocomponente.
- Boa aderência à base.
- Flexível.
- Basta adicionar água.

Embalagem: Sacos de 22 kg

Aplicação: Espátula

Consumo: 22 kg ~ 4,5 m²

SikaTop® Seal -107 Argamassa de impermeabilização semiflexível.

- Mistura rápida e fácil.
- Excelente aderência sobre bases sãs.
- Aprovado para água potável.

Embalagem: Sacos de 25 kg

Aplicação: Talocha, projeção

Consumo: 25 kg ~ 4 m²

PEDRA

FISSURAS, JUNTAS, COLAGENS:

Sikadur® 31 CF Cola de epóxi.

- Aplicação sobre bases húmidas.
- Boa resistência mecânica.
- Impermeável.

Embalagem: 1,2 kg e 6 kg

Aplicação: Espátula, talocha, colher

Consumo: 1,2 kg ~ 0,6 m²/mm
6 kg ~ 3 m²/mm



NOTA: Para obter uma cor semelhante à da pedra, poderá adicionar pó de pedra

REVESTIMENTOS ESPECIAIS

PISCINAS



Sikaplan® WP 3100 – membrana PVC

- Resistente à tração e ao alongamento.
- Resistente a água clorada.
- Resistente ao envelhecimento.

Cores: azul 5015, bege 5096, verde 5097, azul 5098, azul claro 5099, branco 5100, azul acinzentado 5113, cinzento 5222.

Embalagem: 15 m x 1,65 m;
25 m x 2,05 m

Aplicação: Fixação mecânica

RESERVATÓRIOS



Sikaplan® WT 4220 – membrana PVC

- Resistente à tração e ao alongamento.
- Resistente a água clorada.
- Resistente ao envelhecimento.

Cores: azul 5015, bege 5096, verde 5097, azul 5098, azul claro 5099, branco 5100, azul acinzentado 5113, cinzento 5222.

Embalagem: 15 x 1,65 m
25 x 2,05 m

Aplicação: Fixação mecânica

TANQUES E FONTES



Sikaplan® WP 5160 – PVC

- Flexível a baixas temperaturas.
- Resistente a microrganismos.
- Resistente ao envelhecimento.

Cores: Azul claro

Embalagem: Rolos 20 x 2 m;
300 x 2 m

Aplicação: Fixação mecânica

Sikaplan® WP 5140 – PVC

- Resistente à tração e ao alongamento.
- Resistente a água clorada.
- Resistente ao envelhecimento.

Embalagem: 20 x 2 m;
600 x 2 m

Cores: Preto

Aplicação: Fixação mecânica

NOTA: A aplicação de revestimentos especiais requer aplicadores especializados.



O betão armado está presente na generalidade das obras, quer nas estruturas, quer como elemento funcional ou decorativo, dependendo da época construtiva e arquitetura dominante. Por este motivo acaba por estar presente em muitas das intervenções de reabilitação, independentemente do tipo de elemento (desde as fundações às coberturas e também nas estruturas contendo água. Pela importância que o betão armado tem na construção, e pela necessidade de intervenção específica nos projetos de reabilitação, é essencial a consulta deste capítulo como orientação. Ressalvamos que os trabalhos descritos, pela sua complexidade e grau de exigência, devem ser sempre efetuados por aplicadores especializados.

.07

REPARAÇÃO DE BETÃO

Soluções sika para betão 76

PROTEÇÃO ANTICORROSIVA DE ARMADURAS



Sika® MonoTop® -910S

Agente de aderência e proteção anticorrosiva para armaduras.

- Basta misturar com água.
- Fácil de aplicar.
- Excelente aderência a aço e betão.
- Efeito de barreira contra a água e cloretos.
- Insensível à humidade.
- Boas propriedades mecânicas.
- Pode ser projetado.

Embalagem: 4 kg

Aplicação: Pincel, trincha, projeção

Consumo:

Para proteção de armaduras: aprox. 2 kg de pó/m²/camada (2 camadas).

Para camada de aderência: aprox. 2-2,5 kg de pó/m².

SikaTop® Armatec® 110 EpoCem®

Agente de aderência e proteção anticorrosiva para armaduras, elevado desempenho.

- Elevado “tempo aberto”.
- Compatível com as argamassas Sika® Monotop®.
- Excelente aderência a aço e a betão.
- Com inibidores de corrosão.
- Resistência à penetração da água e cloretos.
- Fácil de misturar.
- Pode ser projetado.

Embalagem: 4 kg (A+B+C)

Aplicação: Pincel, trincha, projeção

Consumo: Para proteção de armaduras: aprox. 2 kg de pó por m²/camada (2 camadas).

Para camada de aderência: aprox. 1,5-2 kg de pó/m².

SikaRep® 3-in-1

Argamassa multiusos para reparação de betão.

- 3 utilizações, 3 certificados, apenas 1 produto.
- Resistência à carbonatação.
- Consistência ajustável conforme a utilização.
- Contém polímeros para aumento da durabilidade da proteção.
- Excelente trabalhabilidade.
- Camadas de 1 a 30 mm.
- Pode ser aplicada à trincha ou com pistola.

Embalagem: 25 kg

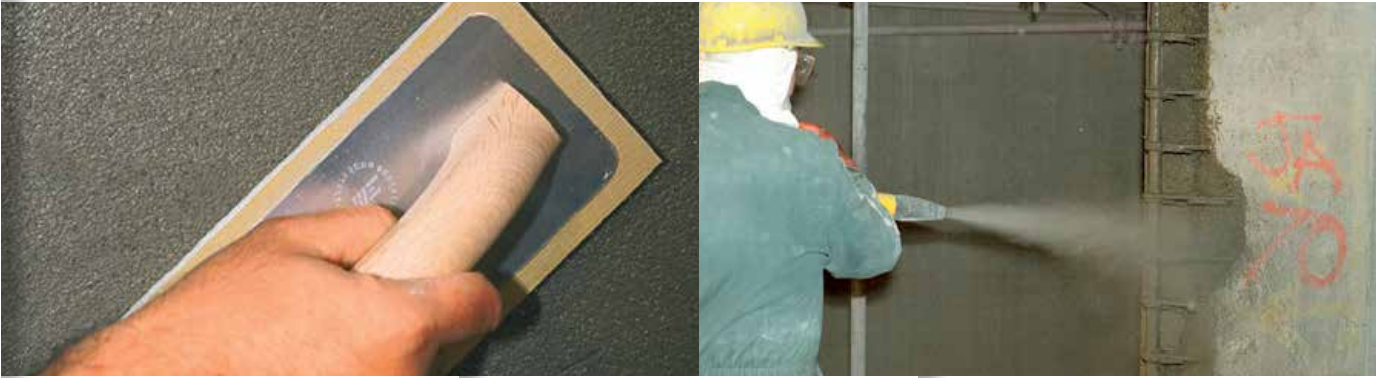
Aplicação: Pincel, trincha, projeção

Consumo:

aprox. 2 kg de pó/m²/camada (2 camadas).



ARGAMASSAS DE REPARAÇÃO – ENCHIMENTOS



Sika MonoTop®-612 Argamassa de reparação monocomponente.

- Reparação estrutural – Classe R3.
- Permite ajustar a consistência conforme a quantidade de água.
- Pronto a aplicar, basta adicionar água e amassar.
- Fácil aplicação.
- Elevadas resistências mecânicas.
- Excelente aderência.
- Projetável por via húmida.
- Acabamento pronto para ser pintado.
- Espessura: min. 5 mm/máx. 30 mm.

Embalagem: 25 kg

Aplicação: Talocha, projeção

Consumo: aprox. 1,835 kg/m² e por mm de espessura.

Sika MonoTop®-412 S Argamassa de reparação monocomponente.

- Excelente trabalhabilidade.
- Indicado para aplicação manual ou por projeção.
- Reparação estrutural – Classe R4.
- Reparações estruturais.
- Resistente aos sulfatos.
- Baixa retração e reforçada com fibras, diminuindo a tendência para a fissuração.
- Excelente aderência.
- Baixa permeabilidade aos cloretos.
- Espessura: mín. 6 mm/ máx. 50 mm.

Embalagem: 25 kg

Aplicação: Talocha, projeção

Consumo: aprox. 19 kg de pó/cm esp./m²

SikaRep® 3-in-1 Argamassa multiusos para reparação de betão.

- 3 utilizações, 3 certificados, apenas 1 produto.
- Resistência à carbonatação.
- Consistência ajustável conforme a utilização.
- Contém polímeros para aumento da durabilidade da proteção.
- Excelente trabalhabilidade.
- Camadas de 1 a 30 mm.
- Pode ser aplicada à trincha ou com pistola.

Embalagem: 25 kg

Aplicação: Talocha, projeção

Consumo: aprox. 2 kg/m² e por mm de espessura.



ARGAMASSAS DE REPARAÇÃO – GROUTS



Sika® Grout 213

Argamassa monocomponente, fluida, de retração compensada.

- Fácil de misturar e de colocar em obra.
- Fluido, colocação por vazamento.
- Autonivelante.
- Protege as partes metálicas contra a corrosão.
- Elevada resistência.
- Excelente aderência ao betão, a argamassa e a aço.
- Elevada resistência ao choque e a vibrações.
- Impermeável: resiste a água e óleos.
- Espessura: mín. 10 mm/máx. 30 mm.

Embalagem: Sacos de 30 kg

Aplicação: Vazamento

Consumo: 2,3 kg argamassa/m²/mm esp.



SikaGrout® -218

Argamassa monocomponente, fluida, de retração compensada.

- Fácil de misturar e de colocar em obra.
- Fluido, colocação por vazamento.
- Autonivelante.
- Protege as partes metálicas contra a corrosão.
- Elevada resistência.
- Excelente aderência ao betão, a argamassa e a aço.
- Elevada resistência ao choque e a vibrações.
- Impermeável: resiste a água e óleos.
- Espessura: mín. 30 mm/máx. 80 mm.

Embalagem: Sacos de 30 kg

Aplicação: Vazamento

Consumo: 2,3 kg argamassa/m²/mm esp.



BARRAMENTO DE REGULARIZAÇÃO



Sika® MonoTop®-620

Barramento fino de cimento,
monocomponente.

- Reparação estrutural - Classe R3.
- Pronto a aplicar, basta adicionar água e amassar.
- Excelente aderência.
- Baixa retração, não fissura.
- Pode ser projetado.

Embalagem: Sacos de 25 kg
Aplicação: Talocha, projeção
Consumo: aprox. 2 kg de pó/mm esp./m²



Icoment® Massa

Barramento fino de igualização.

- Revestimento versátil.
- Excelente aderência.
- Permeável ao vapor.
- Pode ser lixado e pintado.
- Camada de 1 a 3 mm.
- Ideal para reparar defeitos no betão à vista.
- Pode ser adicionado a cimento.

Embalagem: Baldes de 1 kg e 30 kg
Aplicação: Talocha, pincel
Consumo: aprox. 1,7 kg/m²/mm espessura



SikaRep® 3-in-1

Argamassa multiusos para
reparação de betão.

- 3 utilizações, 3 certificados, apenas 1 produto.
- Resistência à carbonatação.
- Consistência ajustável conforme a utilização.
- Contém polímeros para aumento da durabilidade da proteção.
- Excelente trabalhabilidade.
- Camadas de 1 a 30 mm.
- Pode ser aplicada à trincha ou com pistola.

Embalagem: Sacos de 25 kg
Aplicação: Talocha, projeção
Consumo: aprox. 2 kg/m² e por mm de espessura



PINTURA AQUOSA



Sikagard® 670 W Elastocolor

Pintura decorativa e de proteção para betão.

- Permeável ao vapor, permite a respiração do betão.
- Impermeável à água da chuva.
- Resistente à carbonatação.
- Excelente resistência a exposição ambiental e ao envelhecimento.
- Muito boa aderência à base.
- Fácil de aplicar.
- Ecológico, sem solventes.

Embalagem: Baldes de 20 l

Aplicação: Rolo, trincha, projecção

Consumo: 20 l ~ 67 m²



Sikagard® 550 W Elastic – Membrana Elástica

Pintura elástica aquosa para betão.

- Ponte elástica de fissuras.
- Resistente à carbonatação.
- Permeável ao vapor de água.
- Resistente à intempérie e ao envelhecimento.
- Ecológico, sem solventes.

Embalagem: Baldes de 5 l e 20 l

Aplicação: Rolo, trincha, projecção

Consumo: 4 l ~ 10 m²; 15 l ~ 37,5 m²



PINTURA DE PROTEÇÃO



Sikagard® 680 S (Betoncolor)

Pintura metacrílica de proteção para betão.

- Excelente resistência a exposição ambiental.
- Resistente a chuva após um curto período de tempo.
- Não altera a textura do betão.
- Protege o betão da agressividade ambiental.
- Resistente à carbonatação.
- A permeabilidade ao vapor de água não é afetada.
- Reduz a deposição de sujidade e favorece o efeito de autolimpeza das superfícies.

Embalagem: Baldes de 5 l e 20 l

Aplicação: Rolo, trincha, projeção

Consumo: 5 l ~ 9 m²; 20 l ~ 45 m²



Sikagard® 660 ES

Pintura acrílica para proteção de betão.

- Boa resistência aos UV e à carbonatação.
- Resistente à chuva após um curto período de tempo.
- Protege o betão contra ambientes agressivos.
- Elevada resistência ao dióxido de carbono.
- Boa permeabilidade ao vapor de água.

Embalagem: Baldes de 20 l

Aplicação: Rolo, trincha, projeção

Consumo: 20 l ~ 67 m²



PROTEÇÃO TRANSPARENTE



Sika® Protecção de Betão

Verniz aquoso de proteção para betão.

- Resistente à exposição ambiental e ao envelhecimento.
- Boa aderência ao betão.
- Selagem de microfissuras.
- Transparente após secagem.
- Apresenta brilho.
- Fácil de aplicar.
- Ecológico, sem solventes.

Embalagem: Baldes de 5 l e 25 l.

Aplicação: Pulverizador, pincel ou rolo

Consumo (2 demãos): 5 l ~ 11 m²; 25 l ~ 55 m²



Sikagard® -700S

Impregnação repelente de água à base de siloxanos.

- Reduz a absorção de água da superfície.
- Diminui a penetração de sujidade superficial.
- Maior durabilidade e resistência que os tratamentos convencionais de silicone.
- Geralmente não altera o aspeto da base.
- Não forma barreira, não apresenta brilho.

Embalagem: Baldes de 5 l e 25 l.

Aplicação: Pulverizador, pincel ou rolo

Consumo (2 demãos): 5 l ~ 5 m²; 25 l ~ 25 m²



COMO FAZER

.08



O planeamento é a primeira tarefa a executar quando se pretende fazer um trabalho de reabilitação. Depois de escolher os produtos adequados para cada trabalho devemos perceber como deve ser feita a preparação da base antes da sua aplicação. Seguidamente, é necessário perceber como se aplicam esses produtos e quais os cuidados a ter para garantir o sucesso de trabalho e prevenir eventuais erros ou acidentes.

SOLUÇÕES SIKA® PARA BETÃO

As soluções Sika para a reparação e proteção de betão são distintas conforme os requisitos da obra e da aplicação.

Nas páginas seguintes encontra as referências disponíveis, de acordo com os requisitos da obra, da aplicação e as principais características de cada um dos produtos ou sistemas.

	APLICAÇÃO	PRODUTO
Reparação	Proteção anticorrosiva para armaduras	Sika® MonoTop® -910 S SikaTop® Armatec® 110 EpoCem SikaRep® 3-in-1
	Agente de aderência	Sika® MonoTop® -910 S SikaTop® Armatec® 110 EpoCem
	Argamassa de enchimento	Sika® MonoTop® -412 S Sika® MonoTop® -612 SikaRep® 3-in-1 Sika® Grout 213 Sika® Grout 218
	Barramento	Sika® MonoTop® -620 Icoment® Massa SikaRep® 3-in-1
Proteção	Pintura base aquosa	Sikagard® 670 W Elastocolor Sikagard® 550 W Elastic
	Pintura base aquosa	Sikagard 680 S (Betoncolor) Sikagard® 660 ES
	Verniz	Sika® Protecção de Betão
	Impregnação	Sikagard® -700 S

ANTES DA APLICAÇÃO

Antes de se iniciarem os trabalhos de reparação de betão é muito importante garantir que estão reunidas todas as condições necessárias para um trabalho de qualidade, desde as condições climatéricas adequadas até à segurança em obra e aos equipamentos necessários.

CONDIÇÕES AMBIENTAIS

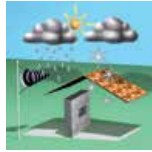
Armazenagem dos produtos:
Ambiente seco e fresco
Embalagens originais intactas



Aplicação

Proteger a área de aplicação de:

- Luz solar direta.
- Vento.
- Chuva.
- Gel.



Temperatura

Verificar limites aceitáveis:
Temperatura ambiente
Temperatura da base



EQUIPAMENTO

Ferramentas Manuais:

- Equipamento de mistura.
- Recipiente de mistura.
- Ferramentas de aplicação.
- Esponja.
- Escovas.



FAZER

- Usar apenas água potável e limpa
- Verificar que todas as ferramentas se encontram em perfeitas condições de manutenção
- Remover o betão conforme indicação da fiscalização ou do diretor de obra
- Consultar a Ficha de Produto antes de iniciar o trabalho

NÃO FAZER

- Não contaminar a mistura com outros produtos químicos
- Não misturar pós de diferentes produtos
- Não adicionar água na mistura, além da dosagem recomendada
- Não misturar nem aplicar o produto sob ação da luz solar direta

PROCEDIMENTOS PARA A REPARAÇÃO



O cumprimento escrupuloso dos métodos e processos de reparação de betão armado é essencial para que o projeto de reabilitação tenha sucesso.

A falta de critérios de qualidade nos procedimentos, bem como o não cumprimento das boas práticas construtivas e de aplicação dos materiais de reparação, comprometem muitas vezes o sucesso da intervenção.

PREPARAÇÃO DA BASE



Preparação da Superfície

- Marcar as zonas de betão degradado.

Remoção do Betão

- Através de jacto de água de alta pressão (1100 bar), em áreas de grande dimensão.

ou

- Com berbequim com percussão, em áreas de média dimensão.

ou

- Com escopro e martelo (pequenas reparações).



- Remover pontas de ferros, pregos, etc.
- Remover apenas betão degradado, conforme previamente definido.
- Não reduzir a integridade estrutural.

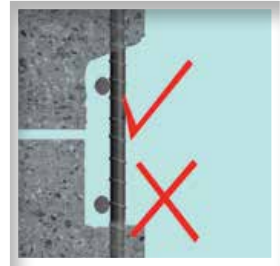
Extensão da remoção do betão

- Remover o betão pelo menos 15 mm por detrás das armaduras.



Correta preparação da base

- Superfície rugosa (mín. 2 mm).
- Ângulos de corte: entre 90° e 135°, de forma a evitar o destacamento das argamassas de enchimento.
- A base deve apresentar-se sã e isenta de partículas soltas ou em desagregação.



- ↳ Informar imediatamente o responsável do projeto no caso do betão apresentar fissuras.

PREPARAÇÃO DAS ARMADURAS



Limpeza das Armaduras

- Remover integralmente.
- Ferros de amarração.
- Betão / argamassa.
- Ferrugem.
- Outras partículas soltas.



- ↳ Informar imediatamente o responsável do projeto no caso do betão apresentar fissuras.

Técnicas de Limpeza

- Escova de aço.



- OU**
- Decapagem a jato abrasivo (areia).



- OU**
- Jato de água de alta pressão (mín. 1100 bar).



PROTEÇÃO ANTICORROSIVA DAS ARMADURAS

**Aplicação de proteção anticorrosiva**

- Aplicar duas demãos de ~ 1 mm de espessura (total mín. 2 mm).



- Deixar a 1.ª camada endurecer antes de aplicar a 2.ª camada.
- Aplicar a argamassa de enchimento enquanto a 2.ª camada se mantém colativa.

**Técnicas de aplicação**

- Pistola com funil para grandes áreas.

OU



- Trincha para pequenas aplicações.
- Inspeccionar as armaduras após aplicação para verificar o seu revestimento integral.



- Usar 2 trinchas em simultâneo para assegurar uma correta aplicação por trás da armadura.

AGENTE DE ADERÊNCIA

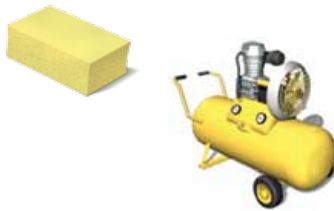
Aplicação de primário de aderência

- Molhar a base.



Remover excesso de água

- Áreas pequenas: esponja.
- Áreas grandes: compressor.



Técnica de aplicação

- Para pequenas reparações esfregar bem com trincha sobre a superfície.



- Para grandes áreas aplicar por projeção com pistola com funil.



- Apontar a pistola a diferentes ângulos sobre a superfície para garantir uma aplicação uniforme por detrás das armaduras.

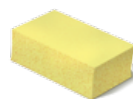
REPARAÇÃO MANUAL (ENCHIMENTO)

**Preparação da base (no caso da não aplicação de primário)**

- Molhar a base.

**Remover excesso de água**

- Áreas pequenas: esponja.
- Áreas grandes: compressor.

**Técnica de aplicação**

- “Apertar” a argamassa de reparação com colher ou talocha.



- ↳ Aplicar a 2.^a camada quando a 1.^a estiver endurecida, quando a espessura do enchimento for superior à da argamassa.



- Alisar a superfície com talocha



- ↳ Para melhores resultados usar talocha de madeira ou PVC. Não pulverizar a superfície com água!

REPARAÇÃO MANUAL (ENCHIMENTO)

Aplicação em tetos

- Apertar bem a argamassa por detrás das armaduras até que estas fiquem recobertas.



- Pressionar firmemente para assegurar o preenchimento de todos os poros e vazios do betão.



- Aplicar a segunda camada no sentido da primeira.
- Repetir o processo até preencher na totalidade a superfície a reparar.



- Alisar a superfície com talocha de madeira.



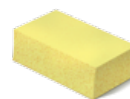
REPARAÇÃO POR PROJEÇÃO (VIA HÚMIDA)

**Preparação da base**

- Molhar a base.

**Remover excesso de água**

- Áreas pequenas: esponja.
- Áreas grandes: compressor.

**Técnica de aplicação**

- Projetar a uma distância entre 200 a 500 mm da superfície.



- Alisar com talocha de PVC ou madeira.



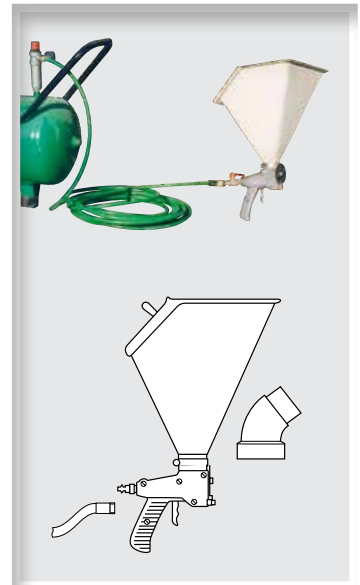
- Verificar o enchimento por detrás das armaduras. Projetar a diferentes ângulos da superfície. Caso seja necessária uma 2ª aplicação, não alisar a primeira.

EQUIPAMENTO DE PROJEÇÃO

Pistola com funil de carga

- Volume do funil: 6 l
- Peso (vazio): 1,5 kg
- Caudal necessário: 220 l/min
- Pressão de trabalho: 2 a 3 bar
- Bico de projeção ajustável

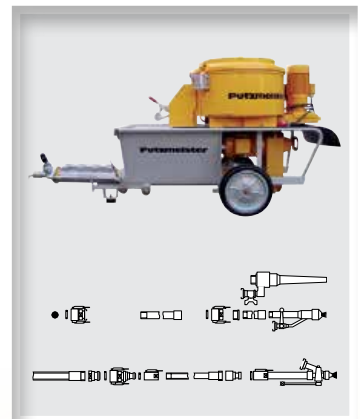
- 1 Porta ajustável
- 2 Funil
- 3 Ligação rápida
- 4 Mangueira de ligação com $\varnothing 13$ mm e 10 m de comprimento
- 5 Necessário compressor



Equipamento de projeção de argamassa por via húmida, ex.: Putzmeister S5 EVTm com misturador TM 100

- Processo: Projeção por via húmida
- Caudal de trabalho: 0,4 – 2,4 m³/h
- Raio de ação até 70 m
- Pressão da bomba: max. 25 bar
- Dimensões: CxLxH (mm):
- 2290x680x1150
- Motor: 400 V/50 Hz
- Capacidade do depósito: 100 l
- Peso: 400 kg (incluindo misturadora)

- 1 Ponteira para argamassa $\varnothing 1$ até 8 mm
- 2 Ponteira para revestimento de proteção $\varnothing 0,5$ a 1,0 mm



BARRAMENTO DE REGULARIZAÇÃO

**Preparação da base**

- Lavar a base com água (180 bar).

**Argamassa de Regularização ou Barramento**

- Aplicar na vertical com talocha dentada.
- A talocha deve fazer um ângulo de 45° em relação à superfície.



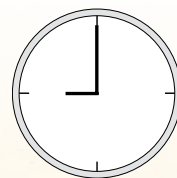
- ▶ Utilizar diferentes tamanhos de dentes, em função da espessura da camada a aplicar.



- Aplicar a segunda camada assim que a primeira estiver suficientemente endurecida.



- Alisar a superfície com talocha de madeira logo que a argamassa endureça o suficiente.



0,25 – 4h

PROCESSO DE CURA

Proteger a área reparada de:

- Gelo.
- Vento.
- Chuva.
- Sol.

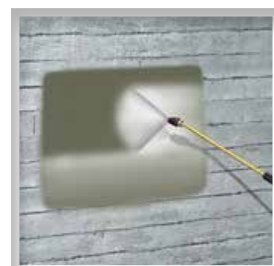


Métodos de Cura

- Filme plástico.
- Serapilheira humedecida.
- Outras membranas.



- Pode ser utilizado um agente de cura (membrana) aprovado, caso não esteja previsto um revestimento posterior da superfície.



PROTEÇÃO DO BETÃO



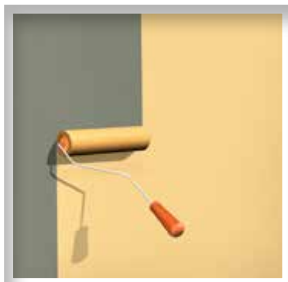
Após a reparação de betão, geralmente é efetuado um revestimento (por pintura, verniz ou impregnação). A proteção complementar irá aumentar a durabilidade da estrutura, melhorar o seu aspeto e atuar como barreira protetora aos agentes ambientais, especialmente contra a ação da carbonatação.

PINTURA DE PROTEÇÃO



Preparação da Superfície

- Assegurar que a base reparada se encontra limpa e bem seca.
- Se necessário escovar a superfície e aspirar as poeiras.



Pintura de proteção

- Aplicar a primeira demão com rolo ou trincha.



- ↳ O procedimento para envernizar betão é semelhante ao da pintura.
- ↳ Sempre que necessário aplicar o primário recomendado antes da pintura.



- Após a secagem indicada na Ficha de Produto aplicar a segunda demão.

- A pintura pode também ser efetuada através de projeção airless, com pistola e bicos adequados.
- Os tempos de espera entre demãos são semelhantes, qualquer que seja o modo de aplicação.



IMPREGNAÇÃO REPELENTE DE ÁGUA

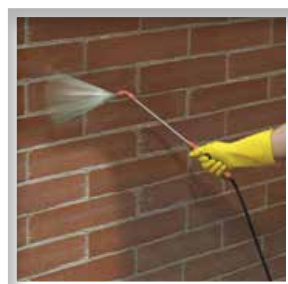
Preparação da Superfície

- Assegurar que a base reparada se encontra limpa e bem seca.
- Se necessário escovar a superfície e aspirar as poeiras.



Impregnação repelente de água

- Aplicar a primeira demão com rolo, trincha ou projeção airless.



- Sobre a primeira camada ainda fresca aplicar a segunda demão.



- Proteger vidros, plásticos, pinturas e metais antes da aplicação da impregnação.
- Após secagem não é possível remover as manchas de produto.

INFORMAÇÃO ADICIONAL

**Limpeza de Ferramentas**

- Limpeza com água
- Material endurecido/curado só pode ser removido mecanicamente.

**Acidentes**

- Em caso de acidente procurar imediatamente ajuda médica.

Ambiente

- Tratamento responsável de resíduos.
- Separação e reciclagem de materiais.

Assegure-se que tem todos os materiais, equipamentos e ferramentas necessários para iniciar os trabalhos. Antes de começar, leia bem todos os rótulos dos produtos e veja as condições de aplicação. Se necessitar de informação mais completa sobre os produtos aqui propostos consulte as nossas Fichas de Produto em www.sika.pt ou consulte o seu distribuidor.

PREPARAR A BASE ANTES DE COMEÇAR

Preparar corretamente a base de aplicação de qualquer material é fundamental para o sucesso do trabalho.

Para assegurar uma boa aderência dos produtos e o seu correto funcionamento é importante seguir todos estes passos:

- Limpar a base sem lavar (escova, vassoura, lixa, espátula, etc.) para remover sujidade e resíduos que estejam incrustados e que uma simples lavagem não consegue remover.



- Remover musgos e algas, aplicando o removedor **Sikagard® 715W** sobre as áreas afetadas.



Aplicar com trincha, esponja ou pulverização



Deixar atuar 5 a 10 minutos e lavar bem.



Se necessário, em contaminações e resíduos antigos, repetir a operação.

- Remover escorrências (babados) e resíduos de cimento com o agente de limpeza **Sika® Limpa**.



Diluir 1 l de **Sika® Limpa** com 5 l de água.



Aplicar em duas demãos: a 1.ª com trincha ou pincel de pelo curto, de cima para baixo; a 2.ª esfregando com escova ou vassoura.



Assim que os restos de cimento se tiverem dissolvido, lavar a fundo com muita água limpa e deixar secar.

- Lavar bem toda a base com jato de água limpa, para eliminar sujidade, poeiras, partículas soltas e resíduos dos produtos de limpeza.



SELAR FISSURAS



Antes da selagem é importante preparar a zona das fissuras para uma correta aplicação e aderência do mastique, seguindo os passos:

Sikaflex®-11 FC+ · Sikacryl®-S · SikaBond® AT Universal · Sikasil®-MP · Sikasil®-Pool

- Abertura das fissuras com mais de 0,5 mm em “V” com pelo menos 10 mm de largura à superfície e também 10 mm de profundidade, em toda a sua extensão, utilizando um disco de corte ou outro método adequado.



- Limpeza destes negativos através de escovagem mecânica e jato de ar, de modo a eliminar todas as partículas soltas e poeira. Não utilizar água!



- Fazer a selagem dos negativos com o mastique indicado, evitando deixar espaços vazios e zonas com ar (ver “Como assegurar uma selagem perfeita”).
- Aplicar o revestimento apenas quando o mastique tenha polimerizado completamente.

Como assegurar uma selagem perfeita:



Abra o cartucho e corte o bico na medida necessária, num ângulo de 45°. Coloque-o na pistola de aplicação.



Aplique fita adesiva de ambos os lados da fissura. Pressione o bico na base de forma constante e deslize ao longo da junta ou fissura de forma suave.



Alise a junta com uma espátula. Material não curado pode ser removido usando um solvente adequado.



Remover a fita enquanto o mastique ainda se encontra fresco.

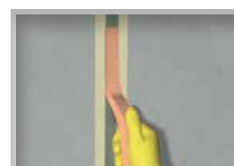
SELAR JUNTAS



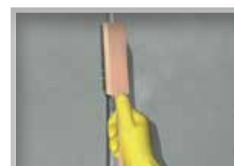
Também no caso das juntas é essencial assegurar a correta preparação da base e a posterior selagem, de forma a garantir o bom funcionamento da junta durante muitos anos, sem infiltrações. O procedimento a seguir para uma eficaz selagem de juntas é:

Procedimento aplicável a: Sikaflex®-11 FC+ · Sikaflex® AT Connection · Sikaflex®-HP1 · Sikasil®-Pool

- Se existir, remover todo o material selante e garantir que não existem objetos ou materiais (p. ex. isolamento térmico) acessíveis no interior da junta.



- Escovar muito bem os lados da junta, de forma a garantir uma base sem poeira, gordura ou partículas soltas.



- Colocar o fundo de junta em polietileno Cordão Sika® na junta, de modo a limitar a profundidade da selagem posterior. O cordão deve ter um diâmetro cerca de 25% superior à largura da junta.
- Delimitar a profundidade do cordão com uma bitola, respeitando as regras:
 - Pavimentos e juntas submersas: larg. = prof.
 - Fachadas: de acordo com a tabela

Largura junta (mm)	5	10	15	20	25	30	35	40
---------------------------	---	----	----	----	----	----	----	----

Profundidade (mm)	5	10	7,5	10	12,5	15	17,5	20
--------------------------	---	----	-----	----	------	----	------	----



- Preencher a junta com o mastique adequado (ver “Como assegurar uma selagem perfeita”).
- Fazer o acabamento com espátula (liso) ou com o fundo do cartucho (concha).



PINTAR



Para pintar, aparentemente um trabalho simples, é necessário ter uma base em perfeitas condições. Caso contrário o resultado pode ser desastroso, mesmo com o melhor profissional ou o melhor material. Também a escolha das ferramentas corretas (rolos, trinchas, etc.) é importante para que consiga o ambiente que pretende. Procedimento para uma boa pintura:

Procedimento aplicável a: Igol®-P · Igolastic® · Igotatex® · Inertol® F · Muráqua® – Paredes & tectos · Banhos e Cozinhas – Passivol® Super · Sika® Protecção de Betão · Sika® Protecção de Fachadas · Sikafloor® 400 N Elastic · Sikagard® 550 W Elastic – Membrana Elástica · Sikagard® 570 W Pele Elástica · Sikalastic® 490T · Sikalastic® 560



- Remoção do revestimento que ainda possa existir e que se encontre em mau estado, degradado ou em destacamento.



- Regularização da superfície de aplicação com argamassa ou outro material adequado, caso seja necessário.
- Para Sikafloor 400 N – Preparação do suporte de modo a apresentar uma textura rugosa fina de poro.



- Limpar bem a base antes da pintura (não molhar).



- Homogeneizar a tinta na embalagem original mexendo-a antes de cada aplicação.



- Sempre que indicado, aplicar o primário adequado e respeitar o número de demãos e o consumo indicado para cada tinta.

APLICAR ARGAMASSAS



A aplicação de argamassa exige, além de destreza manual, alguma força (principalmente em áreas de grande dimensão). Existem muitas diferenças entre as argamassas pelo que, antes da aplicação, deve informar-se corretamente das condições de preparação do produto, da base e quais os cuidados a ter na aplicação. As argamassas podem enquadrar-se num de dois grupos, que se distinguem na preparação e mistura do material. Procedimento aplicável a: **Monocomponentes:** Sika MiniPack® Impermeabilização Sikalastic®-1K Cimentos-cola: Sika®Ceram-104 · Sika®Ceram-114 · Sika®Ceram-204 **Bicomponentes:** SikaTop® Seal-107 · Sika®Top 121 Superfície

MONOCOMPONENTES

(pó para misturar com água)

- Misturar o pó com água, na proporção indicada em cada produto, com um misturador elétrico de baixa rotação (300 rpm), durante 3 minutos.
- Não utilizar mais água do que a indicada, mesmo que no início da mistura pareça necessitar.
- Não adicionar outros produtos.



BICOMPONENTES

(pó+líquido para misturar entre si)

- Mexer o componente líquido para homogeneizar.
- Misturar toda a quantidade de ambos os componentes com um berbequim elétrico de baixa rotação (300 rpm) durante 4 minutos, até se obter uma pasta uniforme e sem grumos.
- Não juntar água ou outros produtos.



O restante procedimento é comum a ambos os tipos de argamassa, com as exceções indicadas.



Humedecer a base até à saturação. A base deve estar escurecida e húmida, mas sem água a escorrer. Iniciar a aplicação da argamassa quando a base perder o brilho da água.

Nota: Os cimentos-cola são a exceção – a base deve estar completamente limpa e seca.



Aplicar a argamassa conforme indicado (geralmente com talocha) e respeitar integralmente o tempo de abertura do produto.

Como aplicar argamassas corretamente



Aplicar a primeira camada com talocha (dente 3 x 3 mm) fazendo pressão sobre a base para “apertar” a argamassa. A base deve estar saturada de humidade mas sem água visível.



Após secagem desta, aplicar uma segunda camada com talocha lisa, selando os sulcos da primeira. Esperar que a argamassa esteja curada antes de recobrir.

Como aplicar cimentos-cola corretamente



Aplicar numa área adequada ao ritmo de trabalho e condições ambientais, apertando bem contra a base. Passar em seguida pente ou talocha dentada e aplicar a peça a colar, apertando-a até esmagar o cimento cola, percutindo com maço de borracha.



A espessura da camada de cimento-cola deve ser, após esmagamento do cordão >7 mm. No exterior é necessário fazer uma colagem dupla.

FERRAMENTAS



Máquina de projeção



Trincha



Talocha



Luvas



Rolo



Pistola de silicones



Pincel



Colher



Esponja



Pulverizador/
Airless



Escova

ÍNDICE REMISSIVO

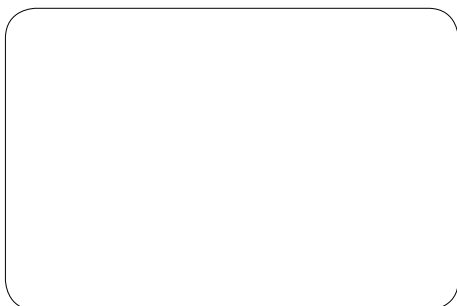
Produto	Pág.	Produto	Pág.
Icoment® Massa	79	SikaCor® EG-5	38, 49
Icosit® K -101 TW	72	Sikacryl® -S	9, 14, 29, 32, 33, 58
Igolastic®	52, 63	Sikadur® 31 CF	44, 48, 68, 73
Muráqua® – Paredes & Tectos	9, 15	Sikadur® Combiflex® Tape	72
Passimur® – Quartos & Salas	15	Sikaflex® - 11FC+	9, 29, 44, 49, 52, 58, 62, 68
Passivo® – Exterior	32, 45	Sikaflex® AT Connection	29, 39, 44, 45, 49, 52, 62
Passivo® Super – Cozinhas e Banhos	19	Sikaflex® Construction+	39, 45
Sanisil®	18	Sikaflex® Pro-3	52
Sarnafil® – TPO	64	Sikafloor® 670-P	9, 10, 23, 52
Sika Boom® Golden Valve	28	Sikafloor® -2530 W	23
Sika Boom® S/GS	28	Sikafloor® -400 N Elastic	52
Sika® 2 Extra Rapide	8, 10	Sikagard® -700S	33, 34, 39, 59, 82
Sika® 4A Mortero Rápido	48	Sikagard® -550 W Elastic Membrana Elástica	32, 33, 45, 80
Sika® 4A Rapide	8, 10	Sikagard® -570 W Pele Elástica	59, 62
Sika AnchorFix®-1	28, 38, 48, 68	Sikagard® 660 ES	81
Sika® Ceram-104	9, 10, 15, 19, 22	Sikagard® 670 W Elastocolor	80
Sika® Ceram-114	9, 10, 15, 19, 22, 53	Sikagard® -680 S (Betoncolor)	81
Sika® Ceram-204	10, 53, 63	Sikagard® -715 W	8, 14, 18, 32, 33, 34, 35, 39, 44, 58
Sika® - ComfortFloor	24	SikaLam® AcouBond® 3	24
Sika® - DecoFloor	24	Sikalastic® 490 T	53
Sika® Direct	38, 49	Sikalastic® 601 BC	54, 64
Sika® Grout 213	78	Sikalastic® 612	52, 59, 62, 63
Sika® Grout 218	78	Sikalastic® 621 TC	54, 64
Sika® Layer-03/-05	24	SikaLastic® -1K	18, 53, 63, 69, 73
Sika® MiniPack Fixação Rápida	38, 48	Sikalatex®	14, 34, 35
Sika® Minipack Impermeabilização	8	Sikaplan® - PVC	64
Sika® MiniPack Reparação	8, 14, 44	Sikaplan® WP 3100 membrana PVC	74
Sika® MonoTop® -910 S	76	Sikaplan® WP 5140 – PVC	74
Sika® MonoTop® -412 S	77	Sikaplan® WP 5160 – PVC	74
Sika® MonoTop® -612	77	Sikaplan® WT 4220 – membrana PVC	74
Sika® MonoTop® -620	79	SikaPlan® -12/15 SGMa	54
Sika® MultiSeal	58	SikaRep® 3-in-1	76, 77, 79
Sika® Paint Pro	9, 10	Sikasil® Construção	29
Sika® Protecção de Betão	82	Sikasil® -Pool	68
Sika® Protecção de Fachadas	34, 35	Sikasil® -Pro	29
Sika® Reemat Premium (armadura)	54, 64	SikaTop® -121 Surfçage	69
Sika® Seal Tape-S	18	Sikatop® -121	69
Sika® Tinta Texturada Interior	15	SikaTop® -209 Reservoir	72
SikaBond® - 52 Parquet	22, 24	SikaTop® Armatec® 110 EpoCem®	76
SikaBond® -Carpet 1	23	SikaTop® Seal -107	10, 18, 69, 72, 73
SikaBond® -AT80	22	Sistema Sika AcouBond®	24
SikaBond® -Lino 1	23	Sistema Sikadur® Combiflex® SG	72
SikaBond® -T8	19, 22, 53, 63	Sistema SikaTack® -Panel	40
SikaBond® -Vinyl 1	23		

Soluções de
IMPERMEABILIZAÇÃO

à sua medida!



**Também
disponível!**



na fábrica de Óvar

Sika Portugal – Produtos Construção e Indústria, SA

Rua de Santarém, 113

Apartado 2768

4401-601 V.N. Gaia

Portugal

Tel. +351 223 776 900

Fax +351 223 702 012

info@pt.sika.com

www.sika.pt

A CONSTRUIR CONFIANÇA

